

Botek Evolution 2 Collector

Dynamisk rute-planlegging



**DYNAMISK
BRUKERVENNLIG
ENKEL**

Botek Evolution Collector er en programvare til bilen, hvor ser sjåføren dagens rute både på liste og kart. Systemet er utviklet til enkel bruk via touchskjerm og finnes både til Android og Windows.

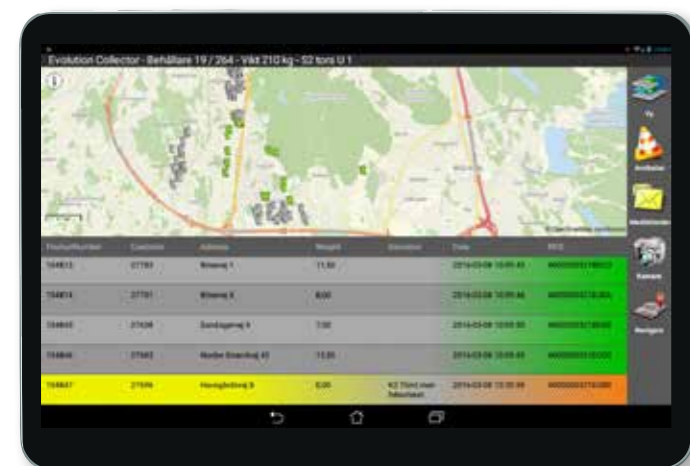


Botek Evolution Collector

Botek Evolution Collector er en programvare til bilen, hvor ser sjåføren dagens rute både på liste og kart. Systemet er utviklet til enkel bruk via touchskjerm og finnes både til Android og Windows.

Rutene, som lages i Evolution Office, er dynamiske og det gjør at, dersom en rute endres på kontoret, da endres den også i Collector. Dette har også den fordel at dersom det er flere som kjører på samme rute, da kan en tømning av en beholder ses av alle som kjører på ruten.

Optimeringsfunksjonen som er innbygget i Evolution Server arbeider også i realtid mot Evolution Collector i kjøretøyet. Dersom en bil avviker fra den planlagte ruten og ikke gjenopptar arbeidet samme sted, kan sjåføren velge å regne ut en ny kjøreavtale for resten av beholderne.



Sterke funksjoner

- Dynamiske kjøreruter
- Kjørerute på kart og på liste
- Innsamlings liste til gater eller hjemsted
- Sorter listen etter optimert rute eller seneste kjøreavtale
- Navigasjon til valgte beholdere eller navigasjon av rute
- Nye avhentninger med annonsering
- Avvik og fotofunksjon
- Akkumulert vekt med overlastalarm
- Vektavstemning mot virksomhetsvekt
- Tekstbeskjed
- Søkefunksjoner
- Nedtelling av beholdere
- Tidtaking

Innstillinger

Evolution Collector har et brukervennlig grensesnitt, og hvis man synes at det er vanskelig å tyde knapper, kan man tilføye tekstetiketter under hver ikon. Innstillinger i programmet skjer på brukernivå, hvilket gjør det eksempelvis lettere ved skift av sjåfør. Når neste bruker logger

seg på, er det hurtigvalg og listerubrikker osv. som akkurat denne brukeren har valgt å ha dem. De oppsetningsinnstillingene som brukeren skal ha tilgang til å endre, blir administrert med passord.

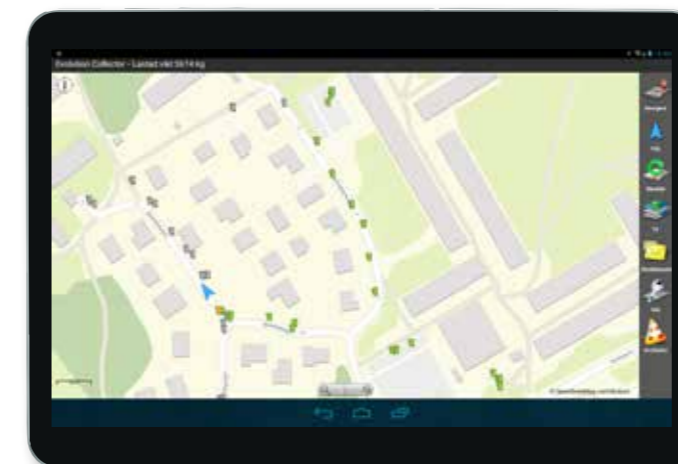
Kjøreliste

Fra kjørelisten nås alle basisfunksjoner som behøves til den daglige tømingsregistreringen via markering på listen kombinert med hurtigvalgs knapper. I listen er alltid neste foreslåtte avhentningsadresse markert, og dersom sjåføren velger å legge et avvik på beholderen eller vil ha hjelp med å navigere til plassen, da når man disse funksjonene i hurtigvalgs menyen.

Ettersom listen på en kjøreordre kan ha mange avhentningssteder og listen fort blir veldig lang, så finnes det, bortsett fra søkefunksjonen, et alternativ å slå sammen listen. Det innebærer, at dersom det er flere beholdere på samme gate eller hjemsted, kan man velge å gruppere disse beholderne i en og samme rad på listen.



- Ulike farger på listen markerer tømingsstatus
- Brukerspesifikke snarvalg
- Lastet vekt alltid synlig



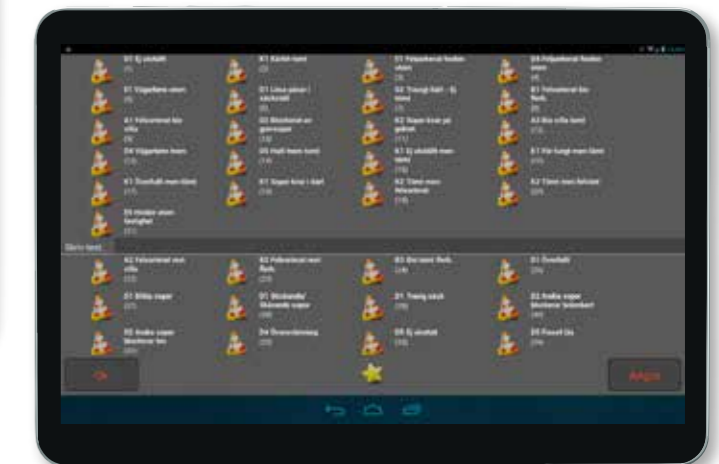
- Forskjellig farge på kartet markerer tømingsstatus
- Brukerspesifikke hurtigvalg
- Lastet vekt alltid synlig
- Zoome inn, ut og rotere fritt

Avvik

Å sette avvik er en viktig del i tømingsregistreringen. Avhengig av om man kjører bil med sidelastning, bak lastning, kranbil eller slam bil, så finnes det i Collector forskjellige måter å gjøre dette på avhengig av hvor i eller rundt bilen man befinner seg. Det vanligste er å sette avviket direkte på skjermen, enten når man kommer frem til beholderen og ser at den ikke er satt frem, det er hinder i veien osv. eller så gjør man det når man kommer tilbake i førerhuset.

I Collector er det også mulig å sette avvik i forbindelse med at beholderen blir tømt bak på liften. Via en avviks boks ved liftens aktiverings bryter kan man i forveien bestemte avvik kan sjåføren raskt sette et avvik på en beholder som automatisk registreres på beholderen i Collector.

Avvik med foto er også mulig enten via mobilkamera, Android nettbrett eller via et kamera, som er montert i bilen, om slik finnes.



I Collector bestemmes det, hvilke avvik som skal være tilgjengelige. Sjåføren kan selv bestemme hvilke avvik som skal være i hurtigvalgs menyen for lettere adgang, og hvilke som skal være i den generelle avviksmenyen.

- Hurtigvalg Favorittavvik
- Gruppering etter avvikstype
- Tekst til avvik



- Avvik registreres per beholder eller hjemsted
- På touchskjerm eller ekstern terminal
- Mulighet for å skrive beskjed
- Foto via mobilkamera, Android nettbrett alternativt bil montert kamera.

Markedsledende leverandør

Scanvaegt Systems er en dansk virksomhet som ble etablert i 1932. Vi utvikler, produserer og forhandler veiesystemer, etiketteringsløsninger og inspeksjonsutstyr samt tilhørende IT-systemer og sporingsløsninger.

Scanvaegt Systems har rundt 200 ansatte og har hovedkontor i Århus, Danmark, datterselskaper i Norge, Sverige, Polen og Tyskland samt avdelinger i- og forhandlere flere andre land over hele verden.

Den komplette samarbeidspartner

Vi tilbyr våre kunder omfattende service og support-tjenester, bl.a. forebyggende vedlikehold, opplæring og instruksjon, installasjon, reservedeler, software service, remote service, kalibrering samt service- og vedlikeholdsavtaler.

