

Scanvaegt **ScanX.NET**

# Weighbridge Management



ScanX.NET är det optimala mjukvarusystemet som ger en totallösning för datainsamling i samband med vägning. Systemet är skalbar med en modulär design och kan därför anpassas specifikt till både industri och uppgift.

# ScanX.NET – Modernt, skalbart och flexibelt

ScanX.NET är ett modern, tjänstebaserat och skalbart it system för registrering och administration av data från bilvagnar och andra typer av vagnar inom miljö och återvinning, entreprenad, energi, råvaror, lantbruk och många andra branscher. ScanX.Net omfattar allt från en mindre standalone lösning till en kraftfull enterprislösning. Systemet kan styra data i realtid från en eller flera vagnar eller anläggningar samtidigt och hantera en lång rad olika funktioner, som t.ex. registrering, lagersaldo, betalning, trafikstyrning, identifiering, rapportering, fakturering och många andra funktioner.

## Kraftfullt och driftsäkert system

ScanX.NET, är en egenutvecklad programvara som idag är marknadsledande i Skandinavien, och bygger på den senaste tekniken och plattformar från Microsoft vilket säkrar en stabil och driftsäker applikation.

Detta gör ScanX.NET till ett framtidssäkert system med stor driftsäkerhet.

## Många fördelar

- Möjlighet för molnbaserad lösning
- Styrning av flera vagnar och terminaler
- Administration av flera facilities/anläggningar
- Enkel administration av stamdata
- Moduluppbyggt med olika funktioner
- Olika registreringsmetoder
- Enkel integration mot externa system
- Skalbar systemarkitektur
- Multi-klient installationer, även på terminalserver/Citrix

**SCANX.NET**  
– VÄGNINGSSYSTEM  
I VÄRLDSKLASS



# Starka fördelar, logiskt och användarvänligt

## Moduluppbyggt system

Den modulbaserade systemdesignen av ScanX.NET ger stor flexibilitet och ger optimala möjligheter till en individuell lösning. Systemet kan enkelt utvidgas med både standardmoduler och kundanpassade moduler, när verksamheten växer eller förutsättningarna ändrar sig.

## Effektiv integration av hårdvara

ScanX.NET har optimerat terminalkommunikationen och hanterar kommunikation med upp till 40 terminaler pr. lokal anläggning. Utöver detta är ScanX.NET också ett effektivt verktyg för styrning övrig hårdvara som kan ingå i ett vägningsystem, som trafikljus, portar, bommar videokameror, displayer mm.

## Logiskt uppbyggda register

ScanX.NET bygger på en serie stamdataregister, baserat på en eller flera SQL-tabeller, där all data sparas. Registren är uppbyggda på ett logiskt sätt, som gör det enkelt att ta fram rätt data via snabba och kraftfulla sökmöjligheter.

## Enkel integration och synkronisering av data

Systemarkitekturen gör det enkelt att skapa integrationer mot andra externa system som affärssystem, transportledningssystem mm. Systemet stödjer även styrning av flera lokationer på samma ScanX.NET-system, vilket betyder att ett centralt system kan styra samla in data från flera separata installationer.

## Enkel export/import

ScanX.NET har standard import och export av data.. Det gör det enkelt att importera stamdata, från externa system till ScanX.NET. På samma sätt är det enkelt att exportera färdiga och behandlade transaktioner till alla typer av affärssystem för fakturering. Integrationer kan även byggas på andra sätt via utväxlingsdatabaser eller integrationsmotorer som t.ex Biztalk eller WebMethods.



Nu kan du köra ScanX.NET moduler på tablet och smartphone via **ScanPortal**, som är en molnbaserad lösningen

## Flexibel plattform

ScanX.NET kan tack vare sin arkitektur drifas på många olika sätt. Från ett enkelt standalone-system med lokal databas till större system med centraldatabas eller synkronisering av flera lokala databaser. ScanX.NET stödjer även Terminal Server och Citrix vilket ger stora möjligheter till ett system med full flexibilitet.



Det nya **ScanLoader** modulen är utvecklad specifikt för entreprenadbranschen och innehåller nya funktioner och anpassningar för att möta branschens krav och önskemål.





# Ett universellt system

ScanX.NET är ett kraftfullt system med många olika användningsområden.



- 1. Passagekontroll
- 2. Portstyrning
- 3. Identifiering
- 4. Registrering av vikt, produkt, leverantör etc.
- 5. Pendulvägning
- 6. Styrning av bom och trafikljus
- 7. Kameraövervakning och kontroll

- 8. Mottagningskontroll och ev. omklassificering
- 9. Omklassificering
- 10. Integration mot ERP system
- 11. Stickprovskontroll
- 12. Passagekontroll
- 13. Avfallsregistrering
- 14. Avfallsdeklaration

- 15. Deponideklaration
- 16. Registrering farligt avfall
- 17. Kontantbetalning
- 18. ScanX.NET administration
- 19. Betalning & prisstyrning
- 20. Spårbarhet
- 21. Facilitykontroll

- 22. e-mail service
- 23. Inrapportering till myndigheter
- 24. Invägning biobränsle
- 25. Beräkning av energiinnehåll
- 26. Utvägning
- 27. Cloud-baserade rapporter



**FRÅN BASIS  
TILL ENTERPRISE**

# Lösningar för alla behov

Den flexibla systemdesignen innebär, att ScanX.NET kan användas till både små standalone installationer med lokal våg pc, och mellanstora installationer med flera bilvågar och administration på samma ställe eller stora Entrepiselösningar med central administration/server och datainsamling från olika geografiska anläggningar där man har full överblick över hela dataflödet.



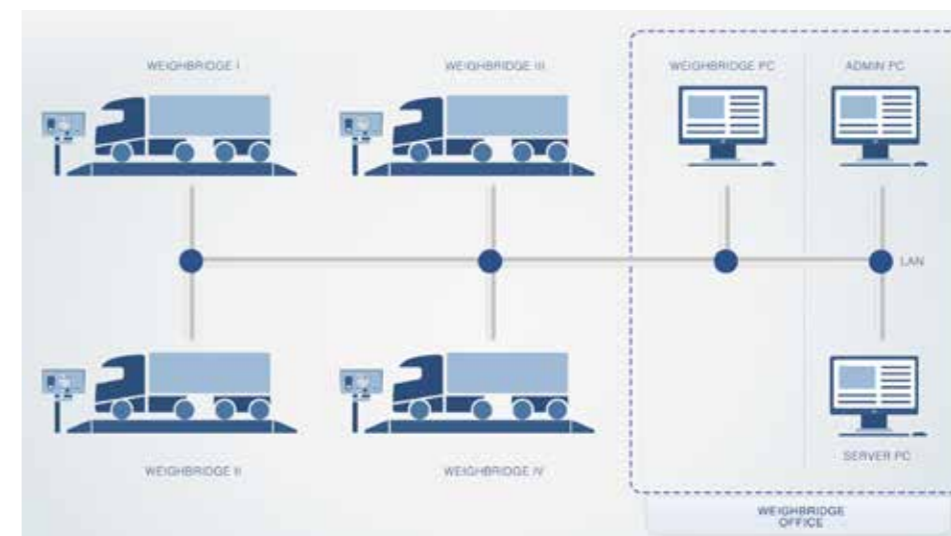
## Entry

En enkel lösning bestående av bilvåg utan förarterminal, ansluten till lokal PC med ScanX.NET installerat. ScanX.NET är nerskalat med ett antal fasta fält och rapporter. Eftersom lösningen är standardiserad är den enkel att installera och snabb att driftsätta. En lösning som passar för mindre företag med färre vägningar.



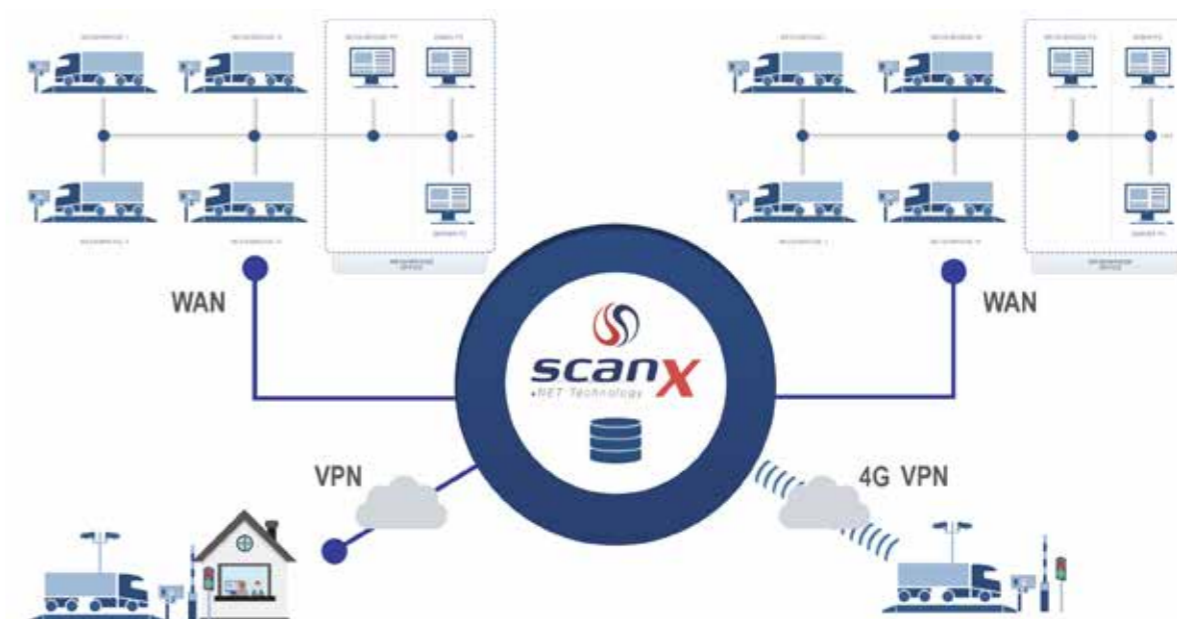
## Bas-installation

ScanX.NET-systemet styr en lokal, standalone lösning, bestående av en bilvåg med VT200 förarterminal och eventuell kringutrustning som. videokamera, trafikljus och bom. ScanX.NET är installerat på PC, som via nätverket samlar in data från våg och terminaler. Statistik och rapporter kan skrivas ut direkt från våg PC.



## Mellanstor installation

En mellanstor installation kan omfatta flera bilvågar med förarterminaler, videokameror, bommar, trafikljus och annan utrustning. ScanX.NET är installerat på PC med rapportprinters i centralt manörrum på anläggningen. Systemet är anslutet till lokalt nätverk med databasserver och ScanX.NET server. De sistnämnda kan även finnas på central administration där även ScanX.Net administrativa klienter finns installerade för behandling av data och rapporter.



## Enterprise Installation

En Enterprise-installation består av flera anläggningar på olika eller samma geografiska ställe. Varje anläggning styrs individuellt och kan ha sin egen uppsättning medans data samlas upp centralt för vidare rapportering eller integration mot externa system. ScanX.Net kan köras på terminal server eller Citrixplattform vilket ger en central lösning som enkelt distribueras till de aktuella användarna och ger en IT struktur som är flexibel och enkel att underhålla.

# Effektiva operationer



## Total styrning

ScanX.NET är ett mångsidigt system, som förutom att samla in data från vågar och terminaler även kan användas för styrning av en rad olika enheter som kan anslutas till systemet. Utöver att hantera kommunikation och datautväxling med upp till 40 terminaler per lokal anläggning, kan ScanX.NET användas för styrning av bl.a. bommar, trafikljus, portar, kameror, displayer samt olika typer av identifieringslösningar.

## Detaljerad prisstyrning

ScanX.NET kan hantera priser på flera olika sätt och nivåer t.ex.:

- Enkelt pris: Varje artikel har ett listpris med pris per ton
- Prisindex: Priset delas upp i viktintervaller och differentieras beroende på mängd eller datum
- Kombinationspris (prismatriser): Prisindex per kund eller avtal

Alle tre pristyper kan ha olika ingående och utgående priser på samma artikel. Det kan dessutom kopplas upp till tre avgifter på en transaktion.

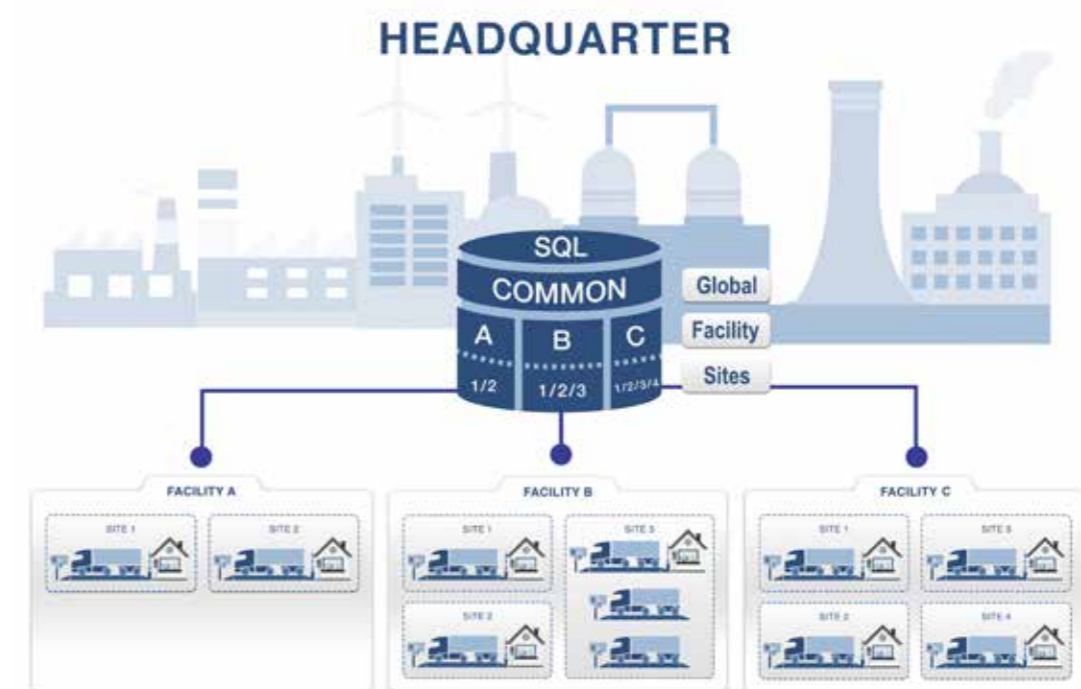
## Rapporter

ScanX.NET har enkel och användarvänlig rapportdesign som använder Microsoft Reporting Tools för generering av standardrapporter. Befintliga rapporter kan anpassas eller utvidgas vid behov samt att egna individuella kundrapporter kan designas i Microsoft Reporting Tools, som är en freeware utan licenskostnad.

## Flexibelt system

ScanX.NET kan köras i dedikerade applikationsserver miljöer som t.ex. Citrix eller Microsoft Remote Desktop Service såväl som standard Windows Server.

# Facility Control: Fullständig överblick och hantering



## Facility Control: Unik hantering av data

Med Facility Control kan man administrera flera "facilities" i samma system. Varje facility representerar en enhet, t.ex. en verksamhet, fabrik, produktionsställe, behandlingsenhet eller motsvarande. Facility Control samlar data till en databas, där systemet både separerar och styr data från de olika facilities i flera nivåer som, globalnivå, en facilitynivå och en sitenivå. Detta ger stora möjligheter att både förenkla och styra flödet. Som exempel kan artiklar vara globala och finnas på alla anläggningar medans kunder kan vara lokala.

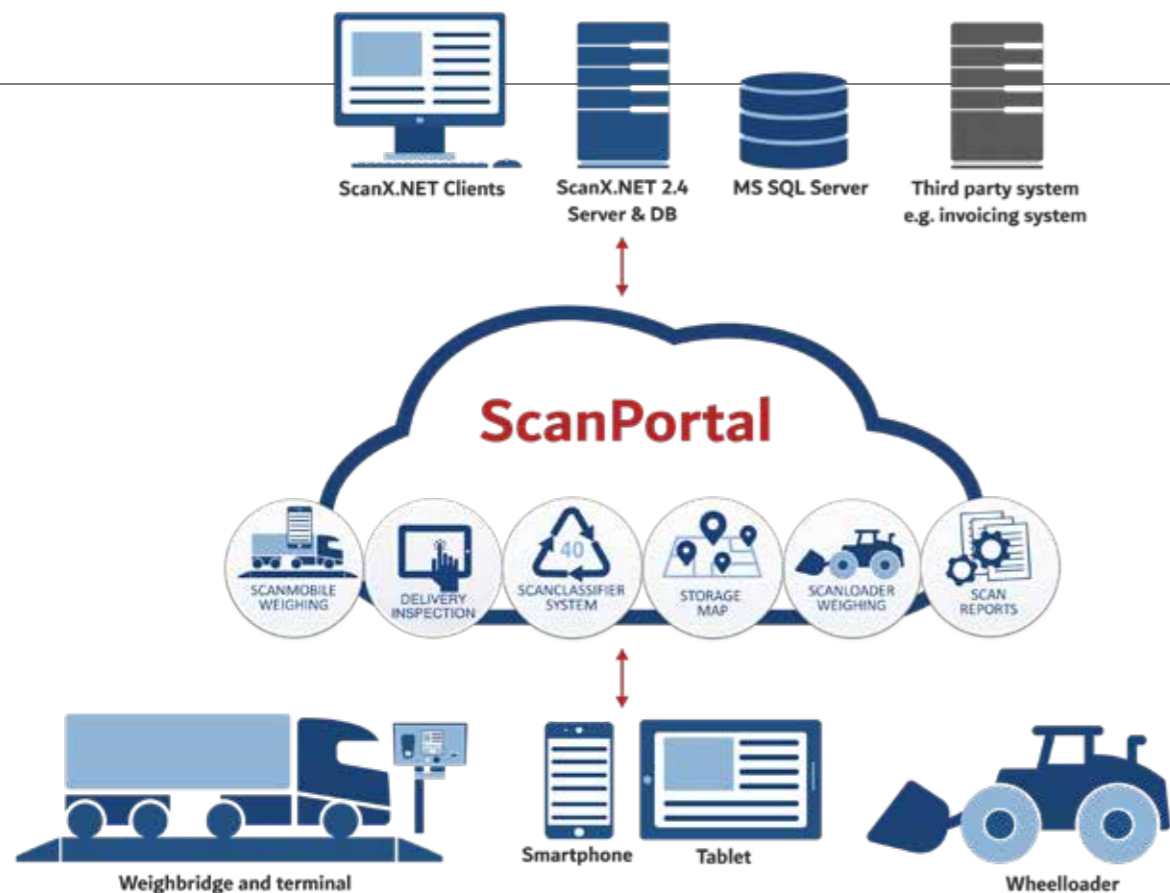
## Fjärrbetjäning av förarterminal

Om du har flera anläggningar, varav några stänger tidigt, kan en operatör på huvudkontoret fjärrbetjäna alla terminalerna vid andra anläggningar på andra adresser. Detta gör det möjligt för dig att spara på bemanning. Om en förare på en obemannad anläggning behöver hjälp, kan operatören se förarens terminalskärm som visas direkt på sin dator och antingen guida chauffören eller helt ta över vägningsen och slutföra registreringen.

## Säker synkronisering av data

Om man väljer en lösning med lokala databaser kan Synkroniseringsmodulen överföra stamdata och registreringar mellan de olika databaserna. Synkronisering av stamdata och vägningsdata sker mellan Serveren i ScanX.NETs huvudsystem och en eller flera Clients ute på anläggningarna. Synkroniseringen sker vid bestämda tidsintervall och kan innebära att registreringar sänds in var 5:e minut och stamdata sänds ut 1 gång per dygn. Stamdata kan även sändas ut direkt vid upprättande om så önskas. Synkroniseringsmodulen konfigureras efter kundens behov och önskemål.





## ScanPortal: Molnbaserad plattform

ScanPortal är en add-on lösning för ScanX.NET, baserad på ny teknologi, som ger nya möjligheter via surfplattor och smartphones.

Systemet är en molnbaserad plattform som innehåller moduler, vilket möjliggör enkel åtkomst med smartphones och surfplattor.

ScanPortal är integrerat med huvudsystemet ScanX.NET och hanterar utbyte mellan surfplattor/smartphones och ScanX.NET-databasen.

Genom att använda ScanPortal kan användare få tillgång till ett flertal funktioner som stödjer registreringar och processer både före, under och efter viktregistrering - t.ex. besiktning av levererat material - genom att bara använda en webbläsare på en surfplatta eller smartphone.

ScanPortal-systemet innehåller konfigurationen för ScanX.NET. ScanPortal inklusive ScanPortal användarhantering, vilket ger användaråtkomst till ScanPortal.

För närvarande stöder ScanPortal dessa ScanX-moduler:

- Delivery Inspection
- ScanReports
- ScanLoader
- ScanMobile
- ScanClassifier
- Storage Map

Framtida ScanX.NET-moduler kommer också att designas för Scanportal-systemet och för användning på surfplattor och smartphones.

### Krav

- ScanX.NET och ScanPortal avtalsabonnemang
- En enhet som kör en modern webbläsare, t.ex. Chrome
- En internetanslutning som Wi-Fi eller G4/G5

## Bred funktionalitet

### Många olika vägningsmetoder

ScanX.NET kan lösa många olika vägningsoperationer, eftersom systemet hanterar flera olika vägningsmetoder, t.ex.:

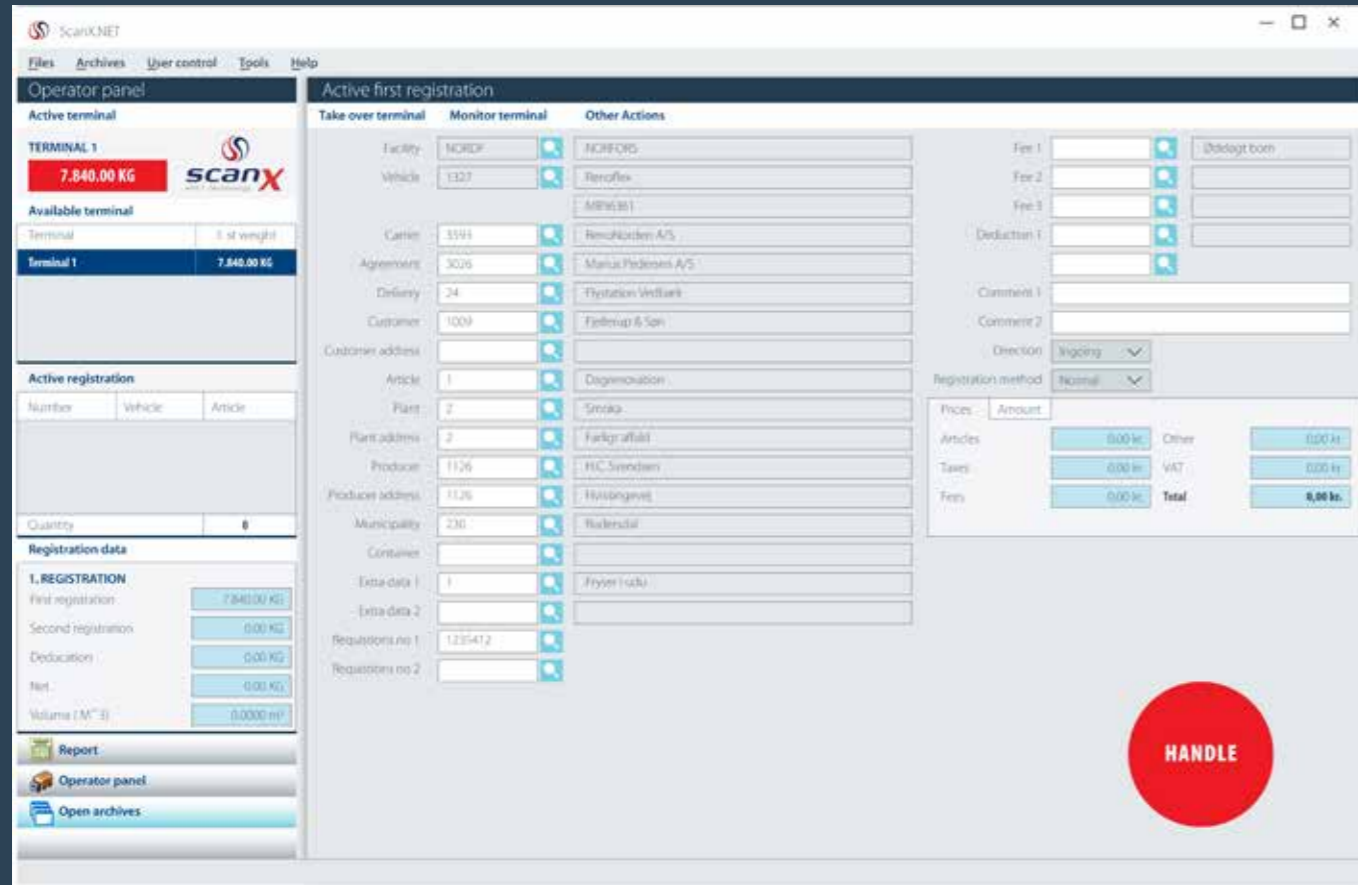
- Normal vägning: 1:a och 2:a vägning kan utföras via terminal eller av operatör
- Manuell vägning: Operatören kan ange en fiktiv vikt
- Engångsvägning: Det används fast taravikt till 1:a vägning och den aktuella bruttovikten som 2:a vägning, skillnaden är nettovikt. Kan utföras via terminal eller av operatör
- Styckesregistrering: Man anger antal av den invägda enheten
- Delvägning: Vägning av ett ekipage som är längre än vägen – vikterna adderas så att det blir en 1:a vägning och en 2:a vägning
- Uppdelad vägning: Vägning av bil och släp på en delad väg. Föraren/operatören väljer om man skall väga in bil och släp som enskilda vägningar eller som ett ekipage
- Uppdelad vägning -2 Vägning av bil och släp på 12 meters väg. Genom att använda en separat tryckknapp vid vägen kan vägningar lagras och vid terminalen kan chauffören sedan välja om vägningen skall hanteras som separata vägningar eller en summerad vägning

### Uppfyller behoven

ScanX.NET är ett funktionellt system där det som standard erbjuds en mängd möjligheter och fördelar:

- Olika vägningsmetoder: Normalvägning, Taravägning, Manuellvägning, Övertagenvägning, Styckesregistrering, Delvägning och Uppdelad vägning
- Stamregister med Bilar, Kort, Transportör, Avtal, Underavtal, Leverantör, Mottagare, Artikel, Producent, Anläggning, Kommun, Hämtställe, Leveransplats, Container, Anmärkningsfält mm. Dessutom finns ett antal "fria" fält för användning av valfri data
- Priser med Enkelpris, Indexpris, Prismatrix, Avgifter och Tillägg
- Prisuträkning som passar till ovanstående
- Ingående Priser och Utgående Priser
- I transaktionsregistret sparas datum och tid för invägning och utvägning
- Sökfaciliteter med direkt åtkomst till register från huvudskrämbilden
- Utskrift av kvitto och vägsedel samt rapporter
- Rättighetsstyrning
- Integration mot andra system
- Enkel hantering av GDPR med funktionen **Forget me**





## Logisk och användarvänlig

### Snabb och enkel registrering

ScanX.NET har en mängd fördelar som gör det enkelt att använda systemet. Registrering sker snabbt och effektivt – operatören behöver bara ange relativt få upplysningar, varefter systemet själv hämtar nödvändig data. Operatören kan arbeta med flera öppna register och skärmbilder samtidigt och därmed utföra flera arbeten parallellt, t.ex. kan man upprätta stamdata och expediera vägningar samtidigt. Skärmbilderna är baserade på Microsoft skärmdesign, som gör det igenkännligt och enkelt att använda. Skärmbilderna anpassas dynamiskt till skärmen med fördelning av menyer och programdelar, så att Wide-Screen skärmen kan utnyttjas optimalt.

### Fjärrbetjäning av förarterminal

Med funktionen **Visa terminal** kan operatören nu betjäna förarterminalens skärm direkt på sin egen pc. Operatören

kan därmed guida chauffören eller helt ta över vägningen och slutföra registreringen. Visningen är två vägs – det vill säga, att operatören på sin pc kan se, vad chauffören trycker på, liksom chauffören kan se på terminalen, vad operatören gör.

### Snabb överblick över senaste registreringar

Funktionen **Most Recent Registrations** ger operatören snabb överblick över de senast avslutade registreringarna. Dessa visas som en lista under aktiva registreringar. Från denna lista kan man sedan enkelt utföra olika uppgifter. Skall t.ex. en registrering ändras, högerklickar man direkt på registreringen. Skall det göras en ny vägning med samma bil, dubbelklickar man på bilen så kan man direkt göra en ny registrering.



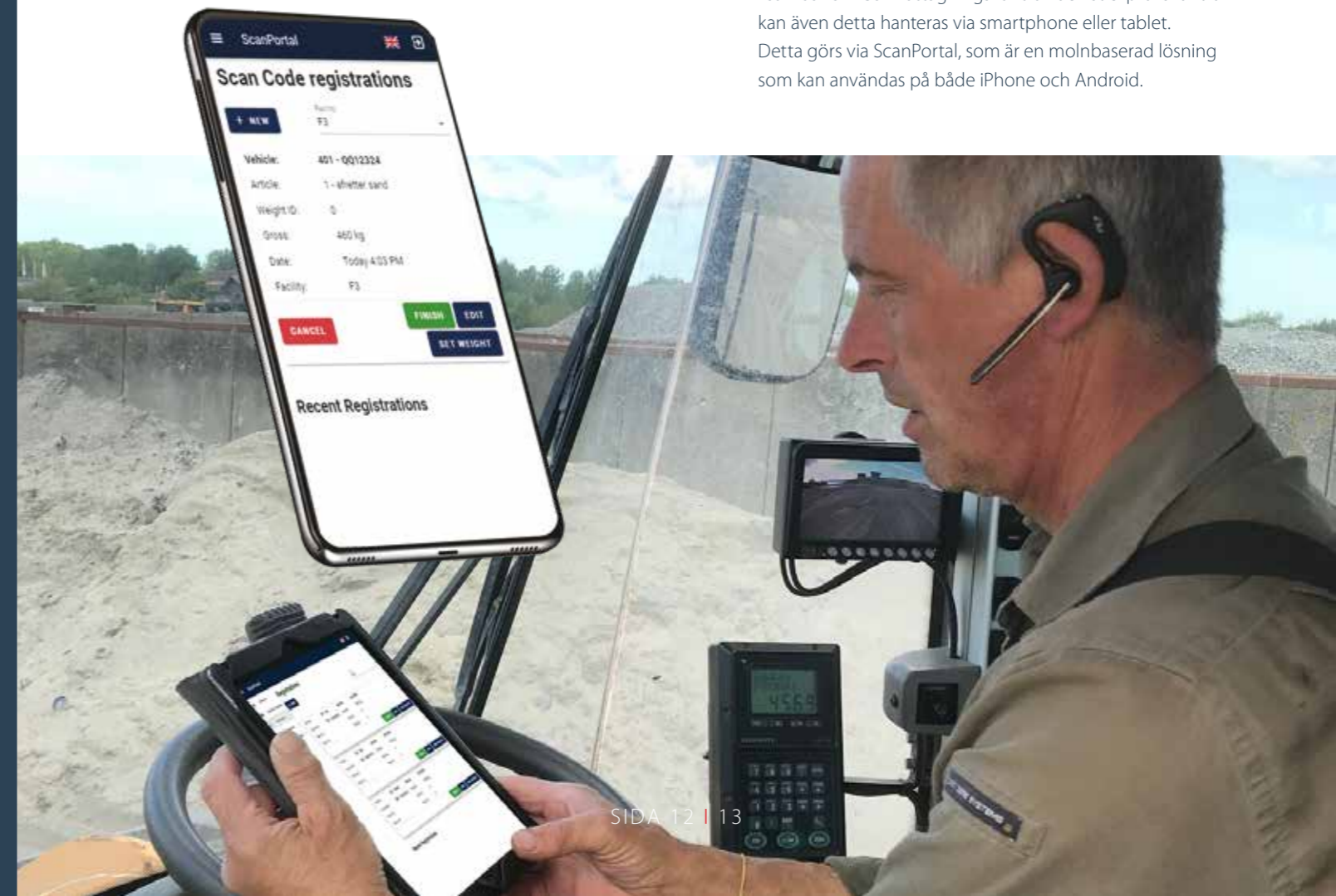
## Flexibilitet ger fördelar

### Större frihet

ScanX.NET's stora flexibilitet ger också möjlighet för att använda systemet på olika enheter som tablets och smartphones. Detta ökar både effektivitet och rörelsefrihet i samband med registrering och kontroll.

Tablet och smartphone kan användas till att utföra in och utvägning av bilar. Här visas då samma information som på förarterminalen och processen föregår på samma sätt.

I samband med mottagningskontroll och stickprovskontroll kan även detta hanteras via smartphone eller tablet. Detta görs via ScanPortal, som är en molnbaserad lösning som kan användas på både iPhone och Android.



# ScanX.NET moduler

ScanX.NET är moduluppbyggd och består av en grundversion (ScanX.NET Core) med databas och standardverktyg för registrering och datainsamling från vågsystem och terminaler. Beroende på bransch och uppgift kan grundversionen byggas ut med separata moduler där man designar systemet för att erhålla en lösning som är de mest effektiva för uppdraget. Nedan beskrivs några av de moduler som finns till ScanX.NET.



## ScanMobile

ScanMobile är en molnbaserad mjukvarumodul för att registrera kunder, vikter, transportörer mm. för både operatör och lastbilschaufför. Modulen kan användas på egen smartphone och surfplatta, där registreringen går snabbt och enkelt – detta sparar arbetstid och ger stor flexibilitet. ScanMobile körs under ScanPortal, där all data kan sparas i molnet eller skrivas ut direkt.



## ScanLoader

ScanLoader hanterar enkel och effektiv registrering i grustag och råvaruutvinningsindustrin. Alla registreringar görs snabbt på en surfplatta eller smartphone av operatören medan denne är ute på plats. ScanLoader körs på Scanvaegts molnbaserad plattform – ScanPortal – som är integrerad med ScanX.NET-systemet och utbyter data mellan databas och surfplatta/smartphone. Dataregistrering sker snabbt, trafikflödet hanteras enklare och bearbetning vid läsning sker effektivt.



## Delivery Inspection

Med Delivery Inspection modulen kan man enkelt och snabbt utföra en mobil mottagningskontroll och ev., omklassificering av artiklar på tablet eller smartphone via ScanPortal. Det ger föraren full rörelsefrihet att utföra uppgiften var som helst. Modulen hanterar både obligatorisk mottagningskontroll genom invägning av avfallsfraktioner, registrering av avvikelser på de deklarerade fraktionerna med bildokumentation samt utvägning av bilen.



## ScanClassifier

ScanClassifier sorterar och registrerar återvinningsbart material i rätt fraktioner – detta säkerställer ett optimalt utnyttjande av materialen och ett korrekt faktureringsunderlag. Systemet registrerar materialets vikt när det vägs upp i enskilda fraktioner och ger en översikt över den totala mängden som visas direkt på lagerlistan. ScanClassifier är en molnbaserad lösning som körs på en surfplatta, så systemet kan användas var som helst.



## ScanReport

Med ScanReports kan du ge dina kunder tillgång till sin egen data i ScanX.NET, där de kan se, ladda ner och skriva ut sina egna registreringar via dator, surfplatta eller smartphone. Detta gör det enkelt för dina kunder att hämta data och ger dem – och dig – en stor tidsbesparing när de ska skicka statistik och fakturor till sina egna kunder.



## Facility Control

Med Facility Control kan du i ScanX.NET-systemet hantera flera "Facilities" (anläggningar), som representerar en enhet, t.ex. ett företag, fabrik, produktionsplats, behandlingsanläggning eller motsvarande. All data samlas in i en databas, där systemet separerar och hanterar data från de olika anläggningarna på flera nivåer; en gemensam global nivå, en anläggningsnivå och en platsnivå. Med Facility Control kan du även fjärrstyra en vågterminal på en lokal, obemannad plats från ett centralt kontor.



## Recycling Management – ÅVC

System för besöksregistrering på återvinningscentralen (ÅVC). Recycling Management hjälper verksamheter att skilja på besök av företagare eller privatpersoner. Till exempel kan privatpersoner komma in på återvinningscentralen gratis ett par gånger medan företagen kan behöva betala för varje inträde till ÅVCn.



## SEPA

Modulen underlättar arbetet för vågoperatörer och administratörer vid inrapportering av miljödata till Naturvårdsverket. Modulen delar upp registreringsinformationen i anteckningar, där olika anteckningar används beroende på vilket tillstånd materialet är i, under återvinningsprocessen. Via API inrapporteras vägningsdata snabbt och säkert.



## Storage Management

Modulen hjälper verksamheten att få en överblick på sina depåer. Med enkla regelverk som sätts upp kan man styra hur lagret på depå räknas upp eller ner. Storage Management har även stöd för ScanPortals Storage Map som kan visualisera nivån på de olika depåer i en kartvy via ScanPortal.



## E-mail Standard

Med denna modul kan vägsedeln automatiskt sändas till kund som PDF via E-mail direkt när registreringen är klar. Detta sparar administration och ger kunden information i realtid.



## Extended Reports

Extended E-mail Report är en helt underhållsfri lösning som automatiserar allt utskick av rapporter och statistik till kunder. I modulen sätter man upp vilken eller vilka rapporter en kund skall ha, vad de skall innehålla, hur ofta de skall sändas och till vem. När detta är gjort, skapas rapporten automatiskt och sänds till kunderna via e-mail enligt de bestämda kriterierna.



## Sample Control

Denna modul gör det enkelt att utföra och administrera stickprovskontroller i samband med invägning. Baserat på fördefinierade regler får personalen besked om att utföra stickprovskontroll på en specifik bil. Under stickprovsförloppet kan det tillföras kommentarer, kategori och bilder. Modulen kan också skicka e-mail och det kan skrivas ut rapporter.



## LPR - License Plate Recognition

Funktionen License Plate Recognition identifierar automatiskt bilens nummerplåt med video-kamera, som läser nummerplåten och överför data till ScanX.NET, där relevant data hämtas fram. Funktionen kan ersätta användningen av traditionella RFID eller streckkodskort - det gör identifieringen snabbare och enklare och förhindrar samtidig att fel kort används.



## Video Surveillance

Med modulen Video Surveillance kan vägningsprocessen övervakas, vilket säkerställer en korrekt registrering av bilens registreringskyltar och dess last. Videokameran, placerad på fordonsvägen, kan ta bilder av t.ex. bilens nummerskyltar och innehållet i lasten. Alla bildfiler länkas ihop med viktregistreringen och kan sedan användas som dokumentation och för ev. omklassificering.



## Import/Export

Modulen för import och export av data sker bland annat via CSV-filer. Det gör det enkelt att importera och underhålla data i ScanX.NET-systemet samt att exportera data från ScanX.NET till externa affärssystem, transportledningssystem eller dyl.



## Traffic Light Control

ScanX.NET innehåller en modul för styrning av både trafikljus och bom vid bilvägen. Trafikljuset visar rött och bommen är nere, tills registreringen är klar. Därefter skiftar trafikljuset till grönt och bommen öppnas. ScanX.NET styr automatiskt bommar och trafikljus, men operatören kan även manuellt överta och styra enheterna.



## Access Control

Med denna modul kan man styra passage och öppettider för olika kundgrupper via textbommar eller grindar. Det betyder, att man kan styra, vem som skall ha möjlighet att få tillgång till anläggningen och när. Passagen kan styras på både hela dagar och på tidsintervall på en enskild dag.



## Barrier Control

Denna modul styr passager inne på anläggningen beroende på vilken artikel som angivits vid invägning. Systemet kan sättas upp till endast öppna bom/port för bilar med specifik artikel eller för att ge köransvisningar inne på området.



## Energy Calculation

Energy modulen beräknar energi-innehållet i biobränsle för avräkning mot leverantörer. Systemet har en vägning, provtagning och beräkningsprocess som ger ett komplett samlat resultat med vikt, data och energi-innehåll. Systemet består även av en speciell provtagningsterminal som gör det enkelt och snabbt att hantera hela processen.



## Language

Med språkmodulen visas upp till 9 st flaggor på förarterminalens välkomstbild. Genom att chauffören trycker på valfri flagga sker sedan all kommunikation på terminalen på det valda språket. Detta ger större säkerhet och användarvänlighet för anläggningar med bilar från andra länder.



# Marknadsledande leverantör

Scanvaegt Systems är Skandinaviens ledande aktör inom vägning och registrering. Sedan starten 1932 har vi byggt upp en lång erfarenhet och tradition inom vägning och tillhörande utrustning som vi gärna delar med oss av till våra kunder. Vi utvecklar, producerar och marknadsför vågsystem, etiketteringslösningar och utrustning för inspektion samt tillhörande IT system.

Scanvaegt Systems har ca. 200 anställda och har egna bolag i Sverige, Danmark, Norge, Tyskland och Polen samt agenter i ett antal andra länder.

## Den kompletta samarbetspartnern

Service och support är viktiga faktorer i alla verksamheter och därför är detta nyckelord för oss.

Vi erbjuder därför omfattande service och support möjligheter i form av installation, support, förebyggande service, verifiering och återkommande kontroll, samt utbildning, projektledning och konsultarbete för våra kunder i hela Sverige.

