

Scanvaegt ScanX.NET

Weighbridge Management



ScanX.NET er det optimale programvaresystem til effektiv styring og administrasjon av dataregistreringer fra brovekter. Systemet er skalerbar med en modulær design og kan derfor tilpasses både industri og oppgave.

ScanX.NET – hurtigt, skalerbart og allsidig

ScanX.NET er et moderne, intuitivt og skalerbart it-system til registrering og administrasjon av data fra brovekter og andre heavy-duty industrivekter innenfor miljøsektoren, entreprenørbransjen, gjenvinningsindustrien, råstoffbransjen, landbruket og mange andre.

Systemet kan styre data i realtid fra en eller flere vekter samtidig og håndterer en rekke oppgaver, bl.a. vektregistrering, innberetning, betaling, trafikkstyring, identifikasjon, fakturering og mange andre oppgaver.

Smidigt og driftsikkert system

ScanX.NET er utviklet i Danmark og benyttes av rundt 50% av markedet. ScanX.Net er basert på moderne it-verktøy som sikrer robust og stabil drift.

Dette gjør ScanX.NET til et fremtidssikret system med høy oppetid og driftsikkerhet.

Mange highlights

- Mulighet for skybasert løsning
- Styring av flere terminaler og vekter
- Administrasjon av flere facilities/lokasjoner
- Enkel administrasjon av basisdata
- Intuitive veiemetoder
- Mange registreringsmetoder
- Enkel integrasjon til eksterne systemer
- Skalerbar system-arkitektur
- Multi-klient installasjoner, også på terminalservere

SCANX.NET
– INTELLIGENT IT-SYSTEM
I VERDENSKLASSE



Sterke features, logisk og enkel betjening

Moduloppbygget system

Det modulære systemdesign av ScanX.NET gir stor fleksibilitet og sikrer optimal tilpasning til den individuelle løsning. Systemet kan lett utbygges med både standardmoduler og kundetilpassede moduler, når virksomheten og løsningen vokser eller endrer seg.

Effektiv styring av Hardware

ScanX.NET har optimert terminalkommunikasjonen og håndterer data-utveksling med opptil 40 terminaler pr. lokal plass.

I tillegg er ScanX.NET også et effektivt verktøy til styring av det utstyret som kan inngå i en brovektsløsning, som trafikklys, porter, bomber og video-kamera.

Logisk oppbyggede kartotek

ScanX.NET bygger på en serie stamdatakartotek, basert på én eller flere SQL-tabeller hvor alle data lagres. Kartotekene er satt opp på en logisk måte som gjør det enkelt å finne de riktige data via hurtige og lett tilgjengelige søkemuligheter.

Enkel integrasjon og datasynkronisering

System-arkitekturen gjør det enkelt å opprette integrasjon til andre eksterne system, f.eks. ERP-system.

Systemet understøtter også styring av flere lokasjoner på samme ScanX.NET-system, som betyr at ett sentralt system kan styre og samle inn registreringer fra to eller flere separate installasjoner.

Enkel eksport/import

ScanX.NET har standard import og eksport av data. Det gjør det enkelt å importere data som vedlikeholdes i et eksternt system – f.eks. Navision og andre ERP-system – inn i ScanX.NETs kartotek. På samme måte er det enkelt å eksportere data som veiinger, priser, avgifter, moms og gebyr ut til eksterne økonomi- og faktureringsystem, administrative system og ERP-system.



Nå kan du kjøre ScanX.NET på nettbrett og smarttelefon via **ScanPortal**, som er en skybasert løsning.

Brukervennlig registrering

Kommunikasjon og registrering mellom ScanX.NET og veiterminalene på plassen foregår sikkert og effektivt. VT-terminalens store prosessorkraft og den tydelige og lett lesbare skjerm med presis trykk-overføring på skjermtaster gjør det enkelt og hurtigt å foreta registreringer.



Den nye **ScanLoader**-modulen er utviklet spesielt til Pukk, grustak, asfaltverk og råstoffindustrien. Modulen imøtekommer de fleste krav innen disse bransjer.



Et universelt system

ScanX.NET er et allsidig system med mange forskjellige applikasjoner som kan løse alle oppgaver relatert til veiing, registrering og administrasjon.



- 1. Adgangskontroll
- 2. Portstyring
- 3. Identifikasjon
- 4. Registrering av vekt, produkt, leverandør etc.
- 5. Pendulveiing
- 6. Styring av bom og trafikklys
- 7. Kameraovervåkning og -kontroll

- 8. Mottakskontroll og evt. omklassifisering
- 9. Omklassifisering
- 10. Overførsel til ERP
- 11. Stikkprøvekontroll
- 12. Passasjekontroll
- 13. Avfallsregistrering
- 14. Avfallsdeklarasjon

- 15. Deponi-deklarasjon
- 16. Registrering av farlig avfall
- 17. Kontantbetaling
- 18. ScanX.NET administrasjon
- 19. Betaling og prisstyring
- 20. Sporbarhet
- 21. Facility Control

- 22. e-mail service
- 23. Innrapportering til myndigheter
- 24. Innveining flis/halm
- 25. Beregning av vannprosent og energi-innhold
- 26. Utveiing
- 27. Cloud-baserte rapporter

**FRA BASIS
INSTALASJONER
TIL STORE ENTERPRISE-
LØSNINGER**

Løsninger som kan skaleres til ethvert behov

Det fleksible systemdesign betyr også at ScanX.NET kan anvendes til både de små, stand-alone brovektinstallasjoner med lokal veie-pc, til de mellomstore installasjoner med flere brovekter og administrasjon på samme lokasjon samt til de helt store Enterprise-løsninger med sentral adm./server og data-innsamling fra brovekter på flere forskjellige geografiske lokasjoner.



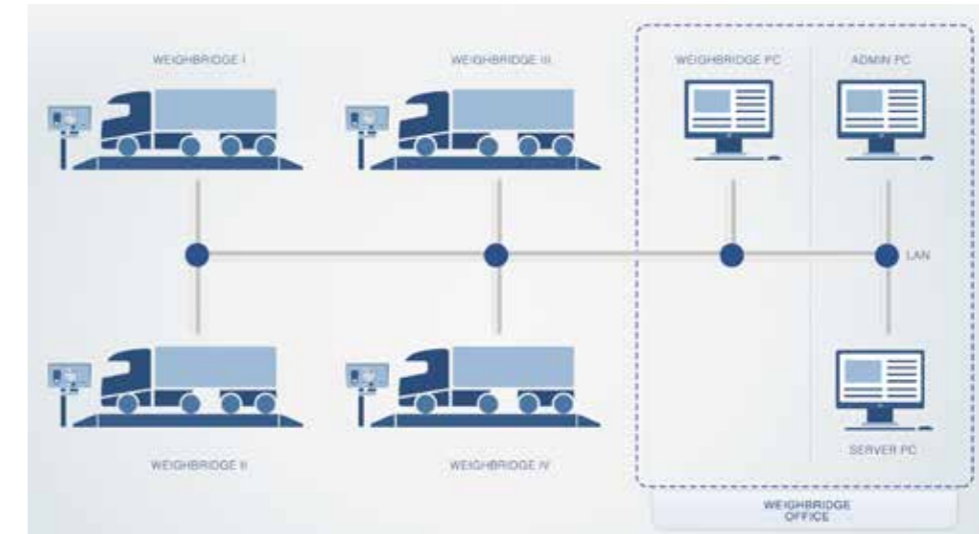
Entry installasjon

Stand-alone løsningen består av en brovekt uten veieterminal, men med vekt-indikator til registrering av veiedata som overføres til ScanX.NET på PC'en. Fra denne kan det printes rapporter og bekreftelser. Løsningen kan utstyres med stordisplay, plassert utendørs, hvor sjåføren kan se vektresultatet.



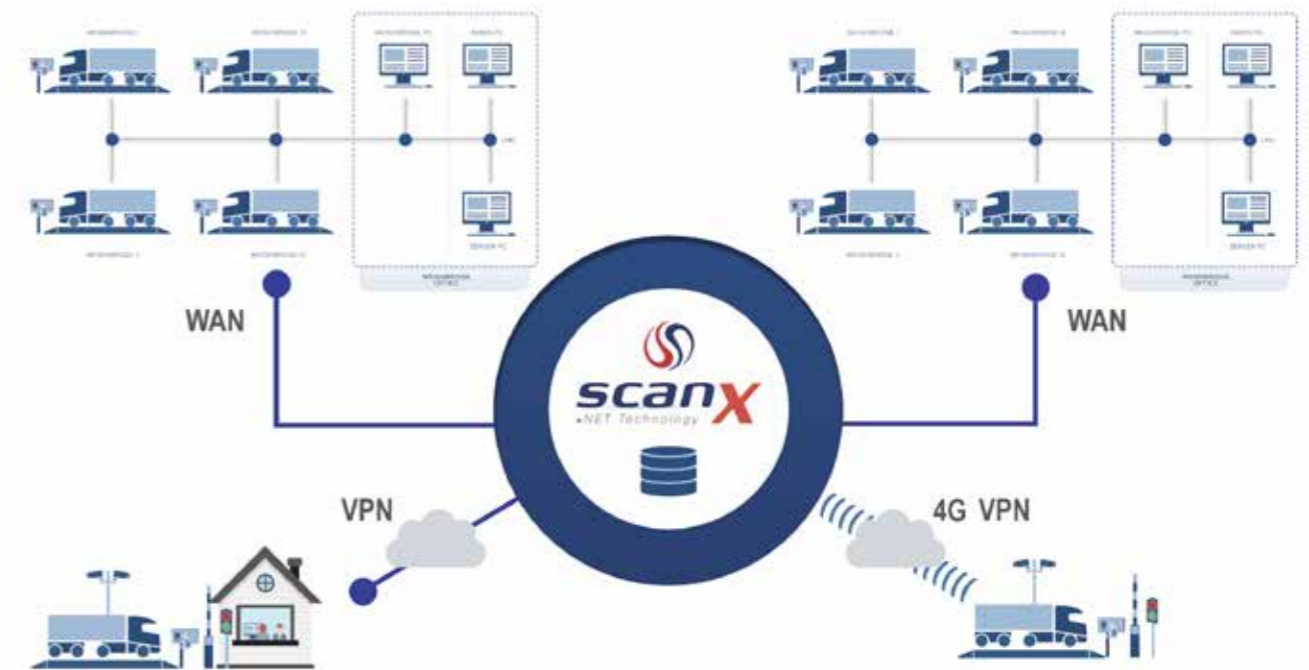
Basis-installasjon

ScanX.NET-systemet styrer en lokal, stand-alone løsning, bestående av en brovekt med VT200 veieterminal og evt. videokamera, trafikklys og bom. I veieboden er ScanX.NET installert på PC'en og via nettverk og switch samler registreringene opp fra brovekten. Her kan det skrives ut rapporter og bekreftelser på printerne.



Mellomstor installasjon

De mellomstore installasjoner omfatter typisk flere brovektløsninger, bestående av brovekter, VT200 terminaler, videokamera, bom og trafikklys. ScanX.NET er installert på PC med rapportprinter i sentral veiebod på samme lokasjon. Herfra er systemet oppkoblet til lokalt nettverk med database server og ScanX.NET server.



Enterprise-Installation

Den store enterprise-installasjon består av flere brovektløsninger – både stand-alone og mellomstore løsninger – med forskjellige geografiske lokasjoner. Herfra overføres og utveksles data via WAN/VPN mellom sentral database server og de geografiske lokasjoner.

Effektive operasjoner



Total styring

ScanX.NET er et allsidig system som kan benyttes til styring av en rekke forskjellige hardware-enheter som kan være tilkoblet brovekten.

Utover å håndtere kommunikasjon og data-utveksling med opptil 40 terminaler pr. lokal plass kan ScanX.NET benyttes til styring av bl.a. bommer, trafikklys, porter, videokameraer, fjerndisplay samt bro-bizz.

Detaljert prisstyring

ScanX.NET kan håndtere priser på flere forskjellige måter, f.eks.:

- Sempel pris: Hver vare har en listepriis med pris pr tonn
- Prisindex: Prisen oppdeles i vekt-intervaller og differensieres avhengig av mengde eller dato
- Kombinasjonspris (prismatriser): Prisindeks pr. kunde eller avtale

Alle tre pristyper kan ha forskjellige inngående og utgående priser på samme varenr. Det kan også tilknyttes opp til tre gebyrer på en veiing.

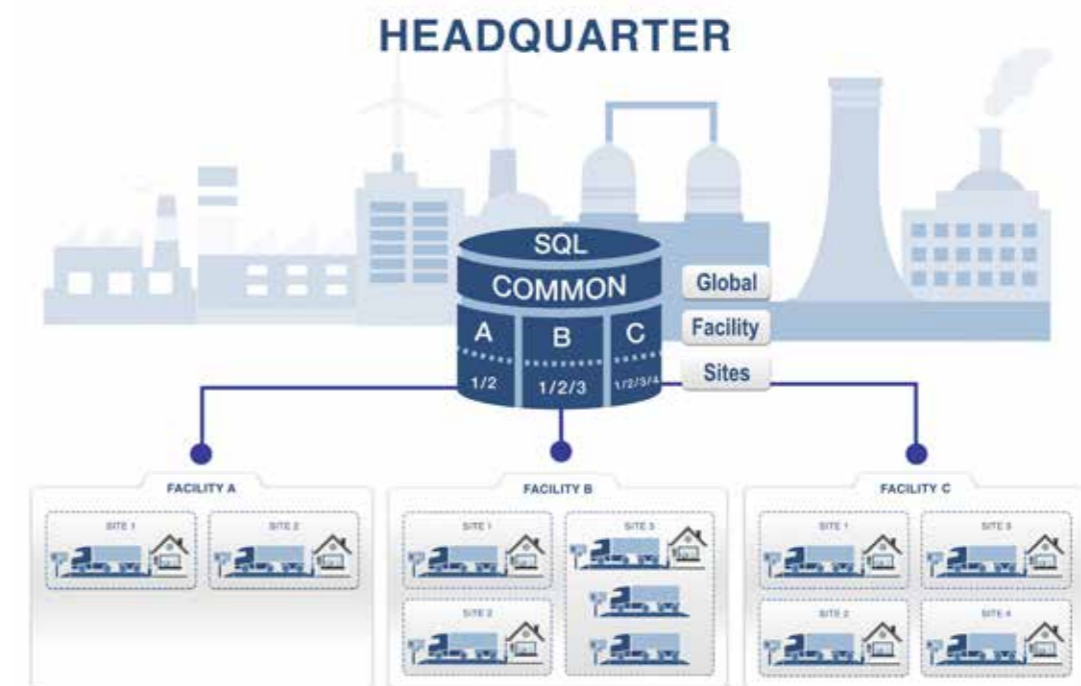
Rapporter

ScanX.NET har et enkelt og brukervennlig rapportdesign med Microsoft Reporting Tools til generering av standardrapporter. Eksisterende rapporter kan tilpasses eller utvides ved behov likeså kan egne individuelle rapporter designes i Microsoft Reporting Tools, som kan anvendes uten lisensomkostninger.

Fleksibelt system

ScanX.NET kan kjøre i dedikerte applikasjon-server miljøer som f.eks. Citrix eller Microsoft Remote Desktop Service så vel som standard Windows Server.

Facility Control: Komplett overblikk og styring



Facility Control: Smidig datahåndtering

Med Facility Control kan man administrere flere "facilities" i samme system. Hver facility representerer en enhet, f.eks. en virksomhet, fabrikk, produksjonslokasjon, behandlingssted eller tilsvarende.

Facility Control oppsamler data til en database, hvor systemet både separerer og styrer data fra de forskjellige facilities i flere nivåer, hhv. et felles globalt nivå, et facility nivå og et site nivå.

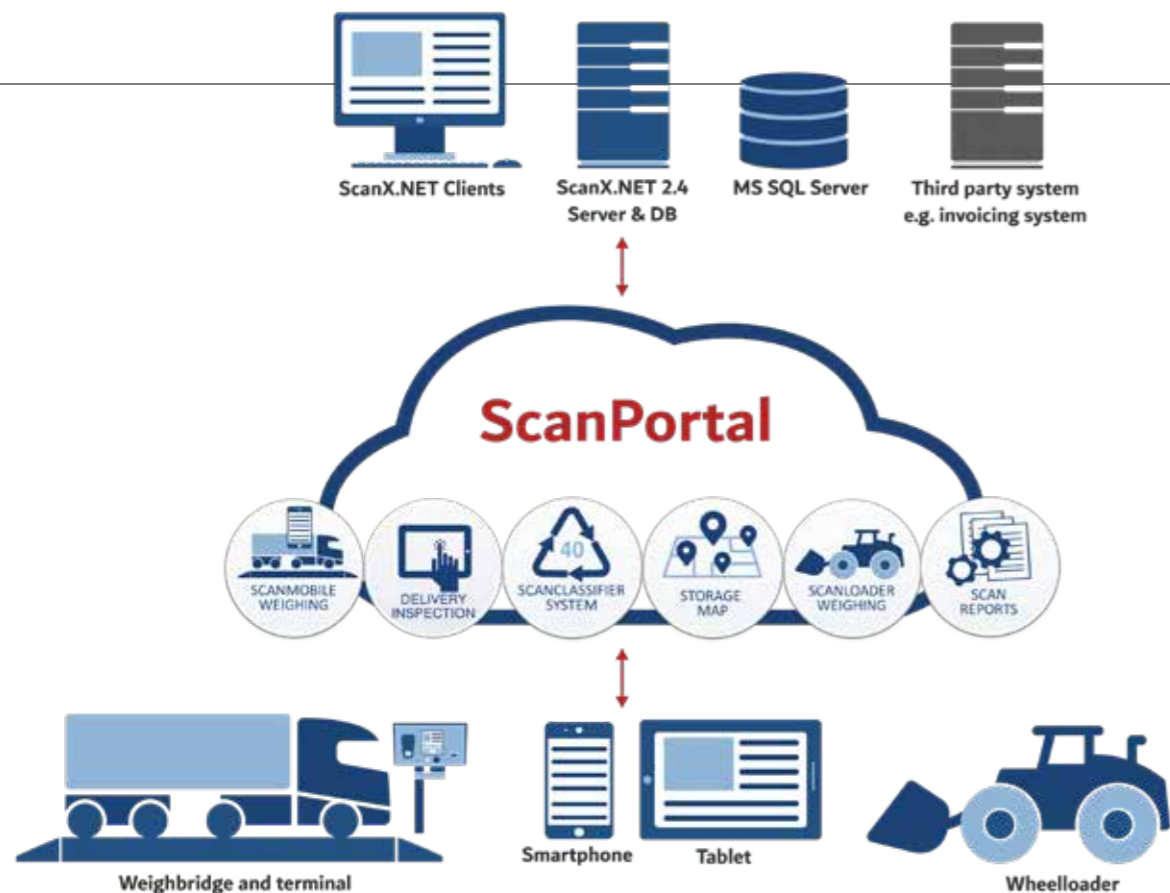
Fjernbetjening av sjåførterminal

Hvis du har flere fasiliteter, hvorav noen stenger tidligere, kan en operatør på hovedkontoret fjernbetjene alle terminaler på andre anlegg på andre adresser. Dette gjør det mulig å spare på bemanning.

Dersom en sjåfør på et ubemannet anlegg trenger hjelp, kan operatøren se førerens terminalskjerm som vises direkte på PC'en, og enten veilede føreren eller overta betjeningen helt og ferdigstille registreringen.

Sikker synkronisering av data

Synkroniseringsmodul sørger for sikker synkronisering av stamdata og veiedata mellom Serveren i ScanX.NETs hovedsystem og en eller flere Clients ute ved veiestasjonene. Synkroniseringen for innsamling av veiedata mellom systemene foregår etter et fast tidsintervall hvor synkronisering av stamdata utføres etter bestemte intervaller. Stamdata kan også overføres som "her og nå ekspedisjon".



ScanPortal: Skybasert plattform

ScanPortal er en add-on løsning for ScanX.NET, basert på ny teknologi, som gir nye muligheter via nettbrett og smarttelefoner.

Systemet er en skybasert plattform som inneholder moduler, som gir enkel tilgang ved hjelp av smarttelefoner og nettbrett.

ScanPortal er integrert i hovedsystemet ScanX.NET og håndterer utveksling mellom nettbrett/smarttelefoner og ScanX.NET-databasen.

Ved å bruke ScanPortal kan brukere få tilgang til en rekke funksjoner som støtter registreringer og prosesser både før, under og etter vektregistrering - f.eks. inspeksjon av levert materiale – ved kun å bruke browser på nettbrett eller smarttelefon.

ScanPortal-systemet inneholder konfigurasjonen for ScanX.NET. ScanPortal inkluderer ScanPortal brukeradministrasjon, og gir brukertilgang til ScanPortal.

For øyeblikket støtter ScanPortal disse ScanX-modulene:

- Delivery Inspection
- ScanReports
- ScanLoader
- ScanMobile
- ScanClassifier
- Storage Map

Fremtidige ScanX.NET-moduler vil også bli designet for Scanportal-systemet og bruk på nettbrett og smarttelefoner.

Krav

- ScanX.NET og ScanPortal avtaleabonnement
- En enhet som kjører en moderne browser, f.eks. Chrome
- En internettilforbindelse som Wi-Fi eller G3/G4

Allsidig funksjonalitet

Mange forskjellige veiemetoder

ScanX.NET kan løse en rekke veieoppgaver da systemet understøtter flere forskjellige veiemetoder, f.eks.:

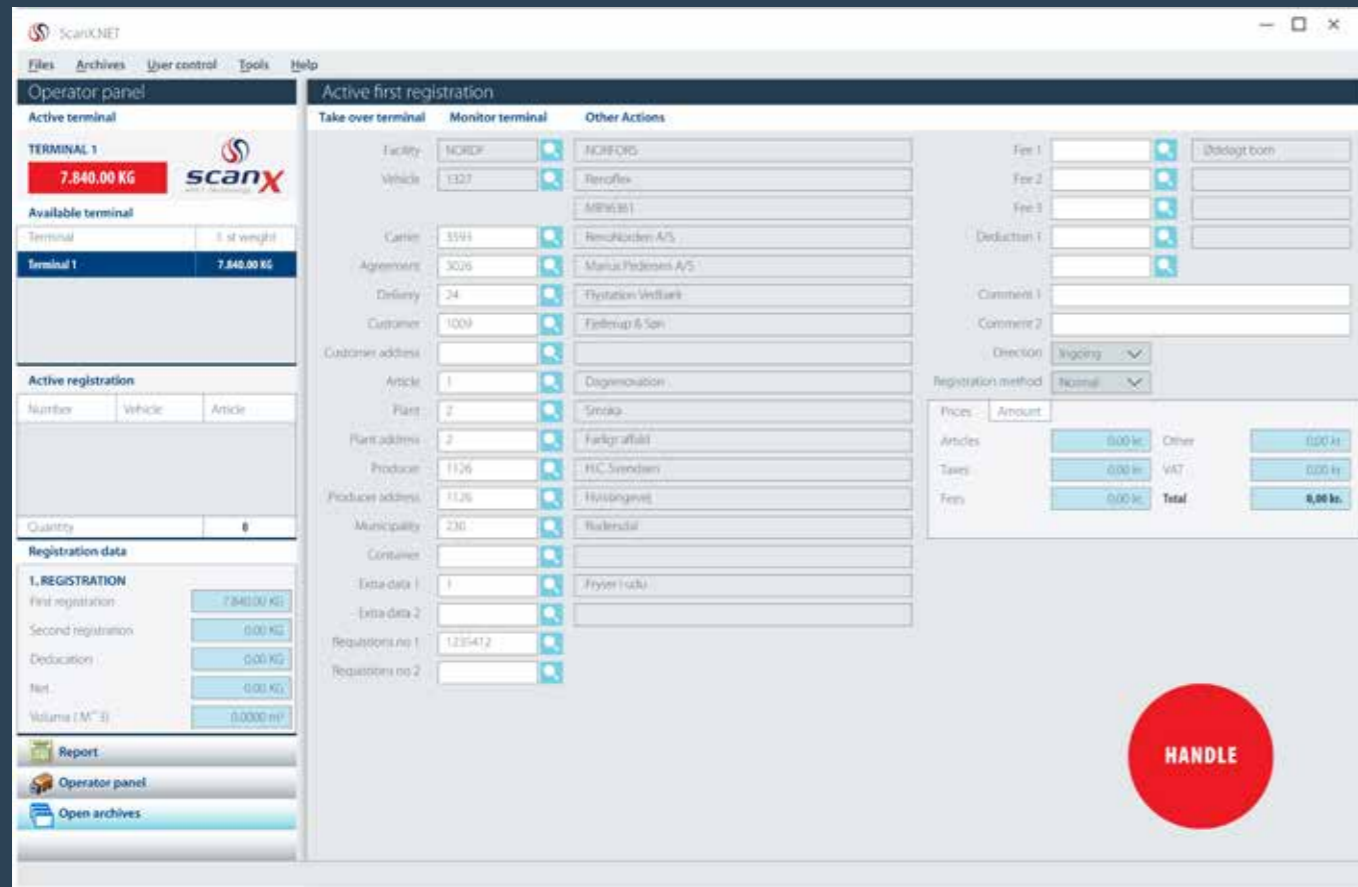
- Normal veiing: 1. og 2. veiing kan foretas på brovekten eller av operatør
- Inntastet veiing: Operatøren kan inntaste en valgt vekt
- Engangsveiing: Det benyttes fast taravekt til 1. veiing og den aktuelle bruttovekt som 2. veiing, forskjellen er nettovekt. Kan foretages på terminal eller av operatør
- Stykkregistrering: Angivelse av antall stykk, m² eller m³ av den inn- eller utgående enhet
- Delveiing: Veiing av en lang bil som ikke får plass på vekten – da gjøres en addering av de forskjellige veieresultat, som så blir til en 1. veiing og en 2. veiing
- Oppdelt veiing: Veiing av en bil med henger hvor veiingene ikke skal summeres – data og vekt for hhv. Bil og henger registreres adskilt som to 1. veiinger
- Samme prosedyre gjentas ved utveiing dersom det ikke benyttes fast taravekt

Løser utallige oppgaver

ScanX.NET er et allsidig system som standard har en rekke sterke features, f.eks.:

- Forskjellige veiemetoder: Normalveiing, Engangsveiing, Manuel veiing, Overta veiing, Stykk registrering, Delveiing og Oppdelt veiing
- Stamkartotek med Biler, Transportør, Avtale, leveranse, Kunde, Vare, Produsent, Anlegg, Kommune, Container, Plasser, Ekstradata 1, Ekstradata 2, Kort
- Priser med vanlig listepriis, Indexpris, Prismatrise, Avgifter og Gebyrer
- Prisberegning som passer til ovenstående • Inngående Priser og Utgående Priser
- I veieregisteret lagres dato og tid for så vel innveiing som utveiing
- Søkefasiliteter med direkte adgang til kartotekene fra innveiingskjermbildet
- Utskrift av kvittering og veieseddel samt standardrapporter
- Styring av brukerrettigheter
- Integrasjon mot andre system
- Enkel håndtering av GDPR ved hjelp av funksjonen

Forget me



Fleksible anvendelsesmuligheter

Større frihet

ScanX.NET's store fleksibilitet gir også mulighet for å benytte systemet på forskjellige enheter som tablets og smartphones. Det øker både effektivitet og bevegelsesfrihet i forbindelse med registrerings- og kontrollopgaver.

Tablet og smartphone kan benyttes til å foreta inn- og utveining av lastbil. Her vises samme spørsmål på mobil/tablet som på sjåførterminalen og prosessen foregår på samme måte. I forbindelse med mottakskontroll og stikkprøvekontroll kan oppgaven på samme måte håndteres med smartphone eller tablet. Dette gjøres via ScanPortal, som er en skybasert løsning som kan brukes på både IOS og Android.

Brukervennlig, intuitiv betjening

Hurtig, enkel registrering

ScanX.NET har en rekke sterke features som gjør det enkelt å benytte systemet. Registrering skjer raskt og effektivt – operatøren skal kun inntaste noen få opplysninger og systemet henter selv frem de nødvendige data.

Operatøren kan arbeide med flere åpne kartoteker og skjerm-bilder på samme tid – og dermed kjøre flere oppgaver parallelt, f.eks. kan der opprettes data og utføres ekspedisjoner samtidig. Operatør-skjerm-bildet er basert på Microsoft skjermdesign, som gjør det lett gjenkjennelig og enkelt å bruke. Skjerm-bildet tilpasses dynamisk skjermen med fordeling av menyer og programdeler, så Wide-Screen skjermen kan utnyttes optimalt.

Fjernbetjening av sjåførterminal

Med funksjonen **Vis terminal** kan operatøren i veieboden nå betjene sjåførterminalens skjerm direkte på sin egen PC. Operatøren kan dermed veilede sjåføren eller overta

betjeningen helt og ferdigstille registreringen.

Visningen er toveis – det vil si at operatøren på sin PC kan se hva sjåføren trykker på eller sjåføren kan se på terminalen hva operatøren foretar seg.

Rask oversikt over de siste registreringene

Funksjonen **Most Recent Registrations** gir operatøren oversikt over de siste avsluttede registreringene. De vises i egen liste under mellomlagret registreringer. Ved ev. endringer i registreringen. Er det tastet feil varenummer eller det er gjentatte innveininger av samme bil, kan dette raskt endres med noen få taste trykk eller dobbeltklikk.





ScanX.NET moduler

ScanX.NET har et modulært design som består av en grunnpakke med database og standardverktøy til registrering og innsamling av data fra veiesystem og terminaler. Avhengig av bransje og oppgave bygges grunnpakken ut med individuelle moduler slik at man designer et system som kan løse oppgaven på den mest effektive måte.



ScanMobile

ScanMobile er en skybasert programvaremodul for å registrere og redigere kunder, veie resultater, transporter mm. for både anleggsoperatør og lastebilsjåfør. Modulen kan brukes på smarttelefon og nettbrett, hvor registreringen er rask og enkel – dette sparer arbeidstid og gir stor bevegelsesfrihet. ScanMobile kjører under ScanPortal, hvor all data kan lagres i skyen eller skrives ut direkte.



ScanLoader

ScanLoader klarer enkel og effektiv veie-registreringer i råstoffutvinningsindustrien. Alle registreringer gjøres raskt på nettbrett eller smarttelefon av operatøren, mens han er ute på stedet. Dataregistrering skjer raskt, trafikkflyt håndteres enklere og behandling ved lesing skjer effektivt. ScanLoader-modulen kjører på Scanvaegts skybasert plattform – ScanPortal – som er integrert med ScanX.NET-systemet og utveksler data mellom database og nettbrett/smarttelefon.



Delivery Inspection

Med Delivery Inspection modulen kan man enkelt og hurtig foreta mobil mottaks-kontroll og evt. omklassifisering av biler med avfall til deponi vha. tablet eller smartphone via ScanPortal. Det gir operatøren full bevegelsesfrihet til å fullføre oppgaven hvor som helst. Modulen håndterer både obligatorisk mottakskontroll ved innveing av avfalls-fraksjoner, registrering av avvik på de deklarererte fraksjoner med bildedokumentasjon samt utveing av bilen.



ScanClassifier

ScanClassifier sorterer og registrerer resirkulerbare materialer i riktige fraksjoner – dette sikrer optimal utnyttelse av materialene og et korrekt fakturerings-grunnlag. Systemet registrerer vekten av materialet når det veies ut i enkeltfraksjoner og gir en oversikt over totalmengden som umiddelbart vises på lagerlisten. ScanClassifier er en skybasert løsning som kjører på et nettbrett, slik at systemet kan brukes hvor som helst.



ScanReport

Med ScanReports kan du gi dine kunder tilgang til egne data i ScanX.NET, hvor de kan se, laste ned og skrive ut egne registreringer via datamaskin, nettbrett eller smarttelefon. Dette gjør det enkelt for kundene dine å hente ut data og gir dem – og deg – en stor tidsbesparelse når de skal sende statistikk og fakturaer til sine egne kunder.



Facility Control

Med Facility Control kan du i ett ScanX.NET-systemet administrere flere "facilities", som representerer en enhet, f.eks. en bedrift, fabrikk, produksjonssted, behandlingsanlegg eller tilsvarende. All data samles inn i en database, hvor systemet separerer og administrerer data fra de ulike facilities på henholdsvis flere nivåer. et felles globalt nivå, et facility nivå og et site nivå. Med Facility Control kan du også fjernstyre en brovektterminal på et lokalt, ubemannet sted fra et sentralt kontor.



Online Declaration

registrering og sporbarhet av materialer til deponi. På en nettside legges informasjon om materialet inn for godkjenning. Ved ankomst kobles transportøren til deklarasjonen og det foretas en visuell kontroll – manuelt eller ved hjelp av video – av materialene før de fraktes til deponi.



Norwegian Standard

Med modulen Norsk Standard kan man samle inn opplysninger om avfallsdata basert på sammenhengen mellom registreringer, artikler og produsenter. Modulen gjør det mulig å holde oversikt på 16 avfallsskoder og klassifikasjonen av artiklene i registreringen.



Storage Management

Storage Management holder styr på mengden av materialer som stammer fra enten avtaler, leveranser, anlegg, produsenter, kunder eller artikler. Når maks lagermengde overskrides, kan det sendes en e-post med informasjon om, at lagerbeholdningen har nådd sitt maksimum. Med Storage Map-modulen kan brukere få et digitalt kart over plassering av lager og tilhørende registreringer.



Extended Reports

Med Extended Reports kan brukeren spesifisere feltene, som skal inkluderes i rapporten. De kan også sorteres og grupperes etter et hvilket som helst inkludert felt. Brukeren kan opprette totaler basert på grupperingen. Filtre kan settes opp med kun de relevante dataene med den brukervennlige "FilterEditor". Statistisk informasjon kan eksporteres til formater som Excel, PDF, CSV og HTML. Print preview kan skrive ut kundespesifikke topp- og bunntekster, og utformingen av rapporten kan tilpasses. Rapportene kan lagres og gjenbrukes med "Fra" og "Til" datoer.



LPR - License Plate Recognition

License Plate Recognition gjenkjenner automatisk bilens registreringsnummer ved hjelp av videokamera, som leser av registreringsnummeret og overfører data til ScanX.NET, hvor kunden hentes frem. Funksjonen erstatter prosessen med gjenkjenning ved bruk av RFID-kort eller koder – det gjør gjenkjenning enklere og raskere og forhindrer samtidig bruk av feil kort.



Import/Export

Import og eksport av data foregår blant annet vha. CSV-filer. Det gjør det enkelt å importere og opprette/vedlikeholde data i ScanX.NET-systemet samt eksportere data fra ScanX.NET til eksterne økonomi- og faktureringsystem, administrative system og ERP-system.



Traffic Light Control

ScanX.NET har en modul for styring av både trafikklys og bom ved brovekten. Trafikklyset viser rødt og/ eller bommen er nede inntil vektregistrering og identifikasjon er avsluttet – deretter skifter lyset til grønt og bommen åpner. ScanX.NET styrer automatisk bommene og trafikklys men operatøren kan også manuelt overta og styre enhetene.



Sample Control

Dette modul gjør det enkelt å utføre og administrere stikkprøvekontroller i forbindelse med innveing. Basert på predefinerte regler får operatøren beskjed om å utføre stikkprøvekontroll på en spesifikk bil. Under stikkprøven kan det tilføyes kommentarer, kategori og bilder. Modulen kan også sende e-mail og det kan utskrives rapporter.



Access Control

Med Access Control man kan regulere når en kundegruppe kan få adgang til anlegget. Adgangen kan styres på både hele dager og på tidsintervall på en enkelt dag.



Barrier Control

Denne modulen styrer adgang til områder inne på anlegget avhengig av hvilken artikkel/vare som er registrert på bilen. Systemet kan settes opp til kun å åpne porten / bommen for biler med en spesifikk artikkel/vare eller til å gi kjøreveiledning til spesifikt område – f.eks. port N – inne på anlegget.



E-mail Standard

Denne modulen genererer automatisk rapport og sender PDF-kopi av bekreftelse på registreringen, en individuell e-mail tekst og en ekstra, individuelt tilpasset fil, f.eks. en XML-fil med registreringsdata. Med den andre modulen - Extended E-mail Reports - kan rapporter sendes på faste intervaller (f.eks. hver uke/måned) til utvalgte kunder eller produsenter.



Energy Calculation

Energy Calculation beregner vannprosent og energi-innhold i treflis eller halm slik at mottaker / forbrenningsanlegget kan beregne verdien av lassene. Det skjer på basis av en prøve av flis som veies på en laboratorievekt og tørres i en varmeskuff for deretter å veies igjen. Forholdet mellom tørr og "rå" vekt benyttes for å beregne vekt og energi-innhold.



Video Surveillance

Med modulen Video Surveillance kan veieprosessen overvåkes, noe som sikrer en korrekt registrering av bilens nummerskilt og last. Videokameraet, plassert i bilvekten, kan ta bilder av f.eks. bilens nummerskilt og innholdet i lasten. Alle bildefiler knyttes sammen med vektregistreringen og kan da brukes som dokumentasjon og til ev omklassifisering.



Language

Med språkmodulen kan sjåføren velge språk vha. flagg-ikoner direkte på VT-terminalen. Det sikrer optimal kommunikasjon og forhindrer misforståelse og feil. ScanX.NET leveres som standard med dansk, svensk, norsk og engelsk tekst. I tillegg fås språkmoduler til både tysk, polsk og ukrainsk m.fl.



Extended Pendulum Weighing

Med denne modulen kan en bil som inneholder flere fraksjoner veies og registreres kontinuerlig (pr. artikkel) uten å skulle avslutte veiingen mellom hver fraksjon. Modulen automatiserer og forenkler prosessen med å foreta flere vektregistreringer til samme kunde og koble dem sammen.

Markedsledende leverandør

Scanvaegt Systems A/S er en dansk-eiet virksomhet som ble etablert i 1932. Vi utvikler, produserer og forhandler veiesystem, etiketteringsløsninger og inspeksjonsutstyr samt tilhørende IT-system og sporingsløsninger.

Scanvaegt Systems beskjeftiger ca. 200 medarbeidere og har hovedkontor beliggende i Århus, Danmark, datterselskap i Norge, Sverige, Tyskland og Polen samt forhandlere i en rekke andre land.

Scanvaegt Systems AS har hovedkontor på Skedsmokorset utenfor Oslo og servicestasjoner på ytterligere fem steder rundt i Norge. Scanvaegt har avdelinger med fokus på salg og service på brovekter og systemer, mobilveiesystem, Hjullastervekter og vekter og løsninger til industrien.

Den komplette samarbeidspartner

Service og support er viktige faktorer i ethvert produksjonsselskap og nøkkelfor oss. Derfor stiller vi omfattende service- og support-ytelser i form av forebyggende vedlikeholdsavtaler, utdanning og instruksjon, installasjon, reservedeler, hotline support, software service og kalibrering til rådighet for våre kunder i hele landet.

