

NEW

**HITACHI**  
Inspire the Next

Marking & Coding Solutions

# Inkjet Printer

UX2



Invester i en  
bæredygtig  
mærknings-  
løsning

## DRIFTSIKKERHED

Meget pålideligt design og robust konstruktion

## EFFEKTIVITET

Miljøvenlig med lave driftsomkostninger

## BRUGERVENLIG

Enkel betjening på touch skærm  
med video-guide

## **Kost-effektiv, miljøvenlig print af op til 6 linjer og 1.000 tegn i 2-10 mm højde**

Den nye Hitachi UX2 er en innovativ high-speed inkjet-printer til kontaktløs mærkning af bedst-før-datoer, logoer, strekkoder, partinumre og datamatrixkoder.

UX2 kan håndtere en lang række opgaver, hvilket gør den til den perfekte løsning til både komplekse og standard-applikationer..

## **Meget driftssikker**

Hitachi printere er kendt for at være ekstremt driftssikre selv i barske produktionsmiljøer. Alle funktionskritiske komponenter og dele fremstilles af Hitachi selv, hvilket garanterer et højt kvalitetsniveau, driftssikkerhed og reel værdi for pengene..

## **Kost-effektiv**

Den nye, økonomiske genvindings-teknik af blæk sikrer høj udnyttelse af solventforbruget. Sammen med meget lave vedligeholdelsesomkostninger minimerer det de totale cost of ownership.

## **Landsdækkende Salgs- og Service-organisation**

Scanvaegt Systems stiller omfattende service- og supportfaciliteter til rådighed for vores kunder i hele landet – et stort team af teknikere og specialister i lokale afdelinger sikrer kort responstid.

En ScanCare service-aftale med forebyggende vedligehold kan forlænge udstyrets levetid betydeligt – det betyder væsentlige besparelser i investering i nyt produktionsanlæg. Alle vores vedligeholdelsesbesøg følger en fast beskrevet protokol, som sikrer, at alle kritiske sliddele kontrolleres og udskiftes, inden de går i stykker, så du undgår nedbrud.

ScanCare-aftalens omfang sammensættes, så den imødekommer alle individuelle ønsker til driftssikkerhed, giver styring af vedligeholdelsesomkostninger samt optimal udnyttelse og levetid af produktionsudstyret.

# Overview UX2

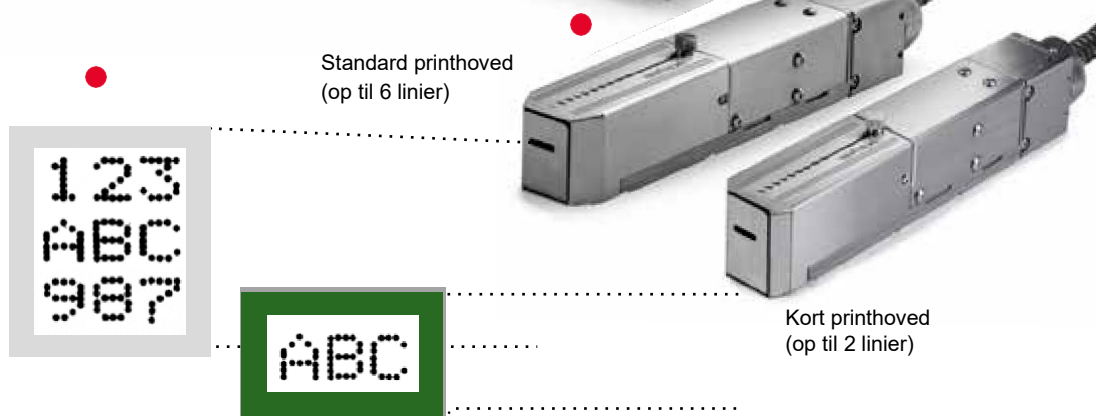
Intuitiv HMI

VideoGuide ombord

Safe-Clean Station (option)

Mindre rengøring af printhoved

Forbedret printkvalitet



# Nyt design – forbliver renere i længere tid

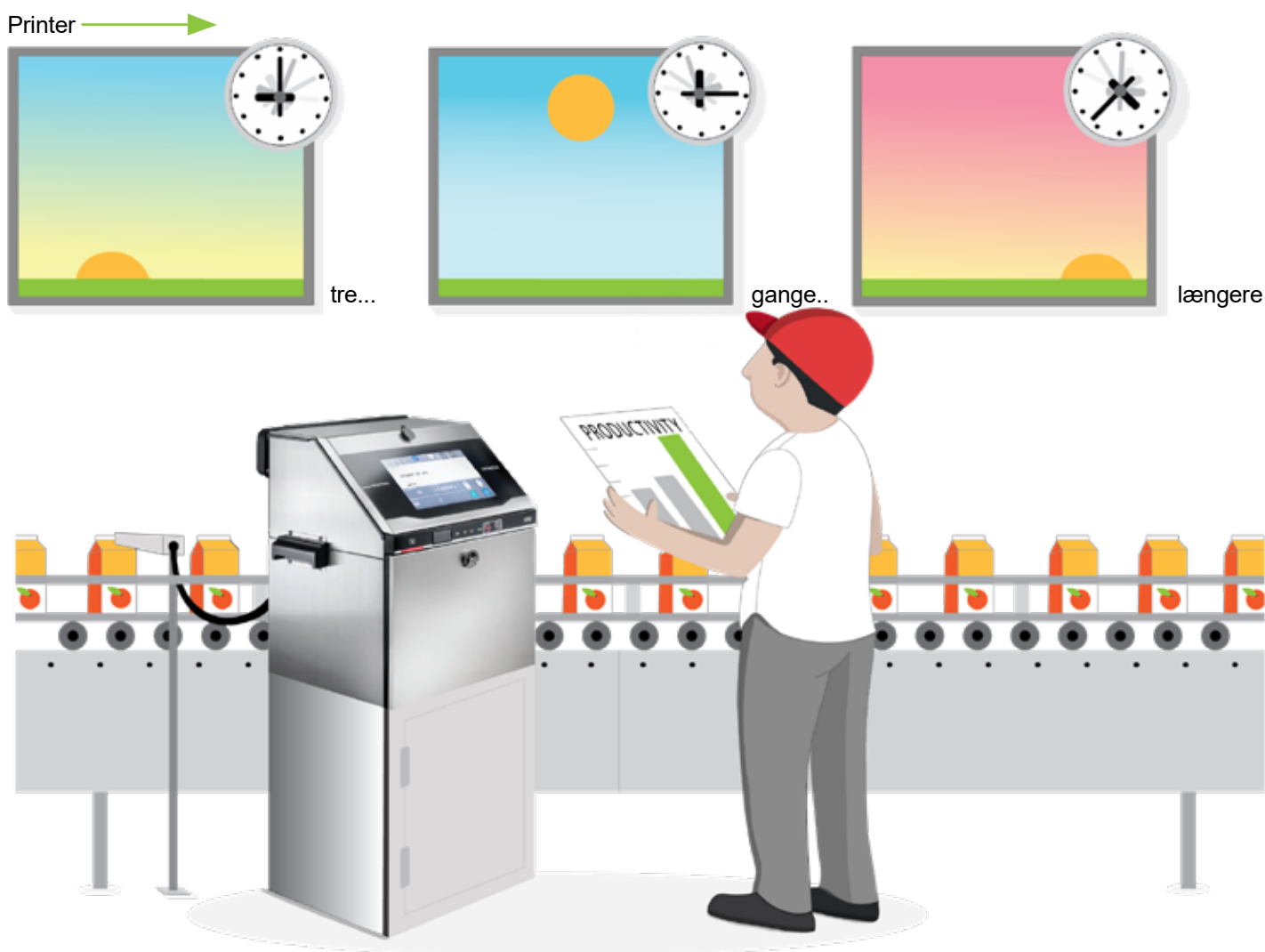
## Øget produktion – Mindre nedetid

### Konventionelle printere

Med konventionelle printhoveder, aflejres blækketåger\*1 på komponenter, der styrer inkjetten. Over tid kan denne aflejring af blæk resultere i nedetid, hvilket fører til tabt produktion.

### Udskriver 3 gange længere

Hitachi UX2 kan printe 3 gange længere end tidligere generationer på grund af et unikt print-hoveddesign. Ink Guard-funktionen samler blækketåge i et opsamlingsområde væk fra de følsomme printkomponenter. Det giver færre problemer med printkvaliteten og mindre hyppig rensning af printhovedet. Det holder produktion kørende og opretholder samtidig et rent produktionsmiljø.



# Skarpere print

## Skarpt, præcist print ved høj hastighed

---

Med forbedrede dot kontrol-algoritmer kan UX2-printer producere helt skarpt og letlæselig print – selv ved høje produktionshastigheder.

### Dobbelt-linie Print

Nu 40% hurtigere



### Tre-liniers Print

Nu 45% hurtigere



## Fås med to printhoved-størrelser for optimeret printkvalitet

---

Standardprintheadet printer 1 til 6 liniers print i meget høj kvalitet. En konfigurerbar option med "kort" printhead klarer de mest krævende opgaver med print af 1 eller 2 linier med høj hastighed.



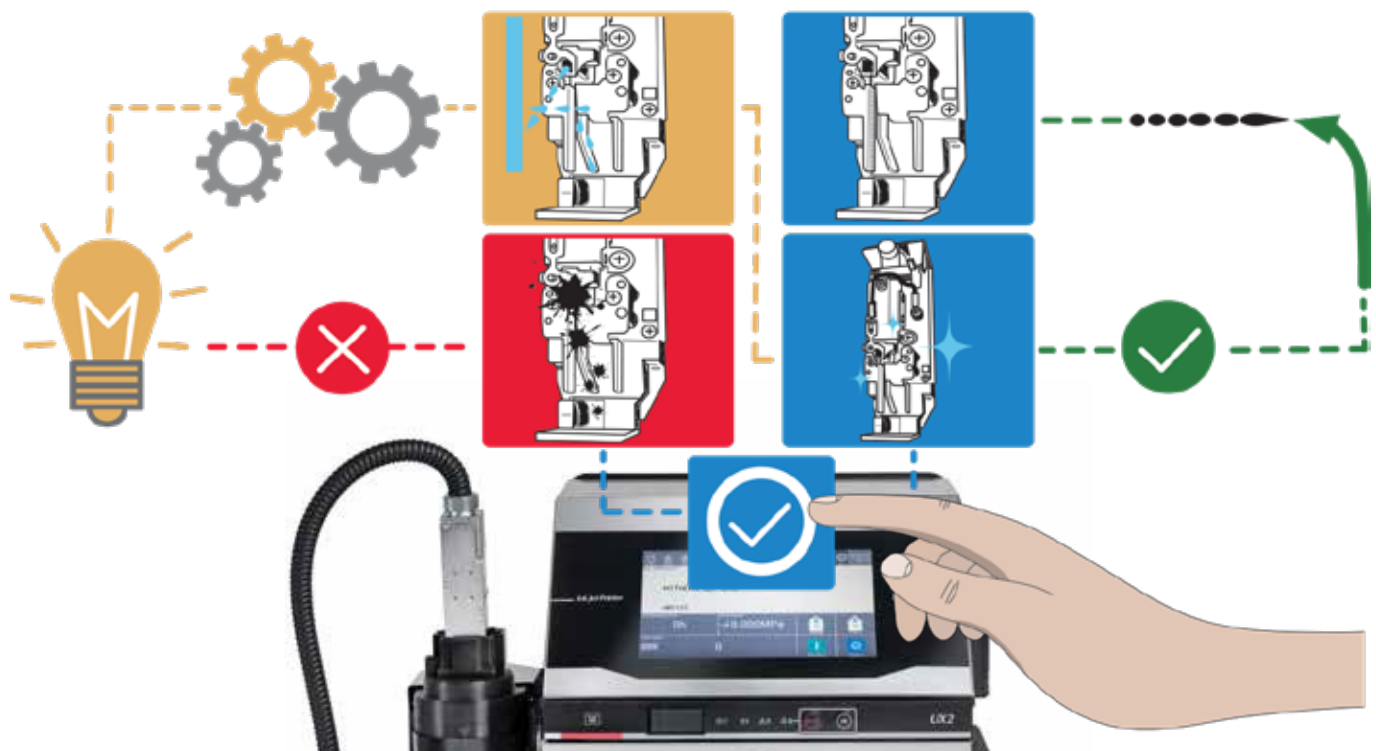
## Auto-diagnosticering med ny Smart Start-funktion

Den forseglede Safe-Clean Station rens og tørrer grundigt i én enkel proces. Det eliminerer behovet for åbne solventmidler ved rengøring af printheadet. Da opløsningsmidlet, der fordamper under tørringen, suges ud af luftpumpen, udsættes operatøren ikke for dampe fra solventmidlet. Alt brugt rengøringsmiddel opfanges i en forseglet beholder - for sikker bortskaffelse.



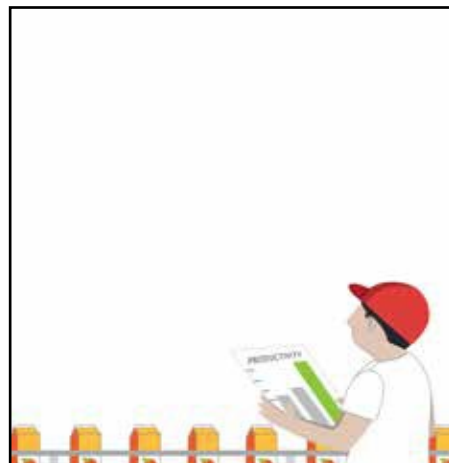
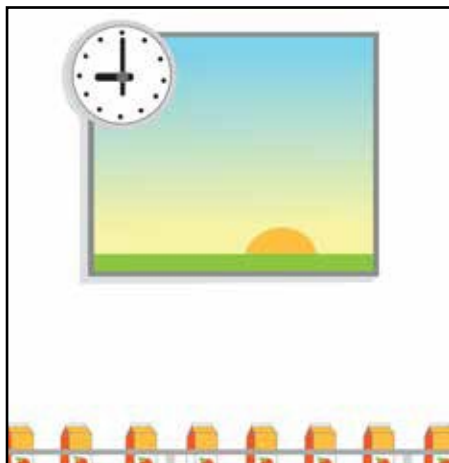
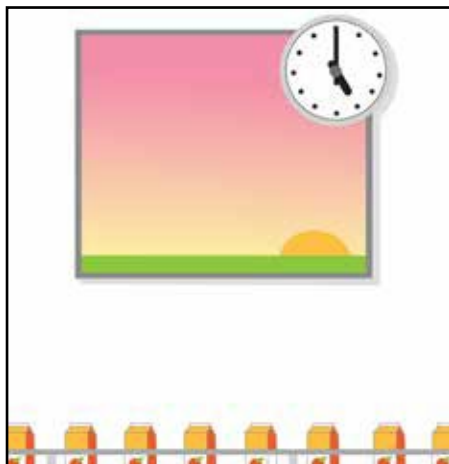
## Sikker rensning af printhead

Nedetid på printeren skyldes ofte en snavset dyse. Med Safe clean stationens self-diagnose kan dysen automatisk renses ved at vende strømmen af solvent, når der er behov for det. Det er med til at sikre, at printeren genstarter problemfrit.



## Altid klar til print

Selv efter lange perioder uden brug, så forhindrer rensestationen ophobning af tørret blæk ved med jævne mellemrum at køre en automatisk dyseskylling iht. en forudprogrammeret tidsplan. Det betyder, at printeren altid er klar til at printe og ikke kræver manuel rengøring ved produktionsstart.



# Integreret Troubleshooting

## Video-guide til forebyggende vedligehold og genstart

En interaktiv video på printerskærmen guider brugeren gennem rutineopgaver, forebyggende vedligeholdelsesaktiviteter og genstart af printeren fra en fejl. Det sker så intuitivt, at selv utrænede brugere nemt kan følge videovejledningen på skærmen.

Det gør brug af UX2 virkelig nem og hvis det er nødvendigt, bliver brugeren guidet af videoen til f.eks. rensning af printhoved og påfyldning af blæk.



- Interaktiv video-guide
- High-resolution video
- Guider brugeren til at udføre rutineopgaver, forebyggende vedligeholdelse og re-etablering efter fejl



# Intuitiv skærm og enkel printer-opsætning

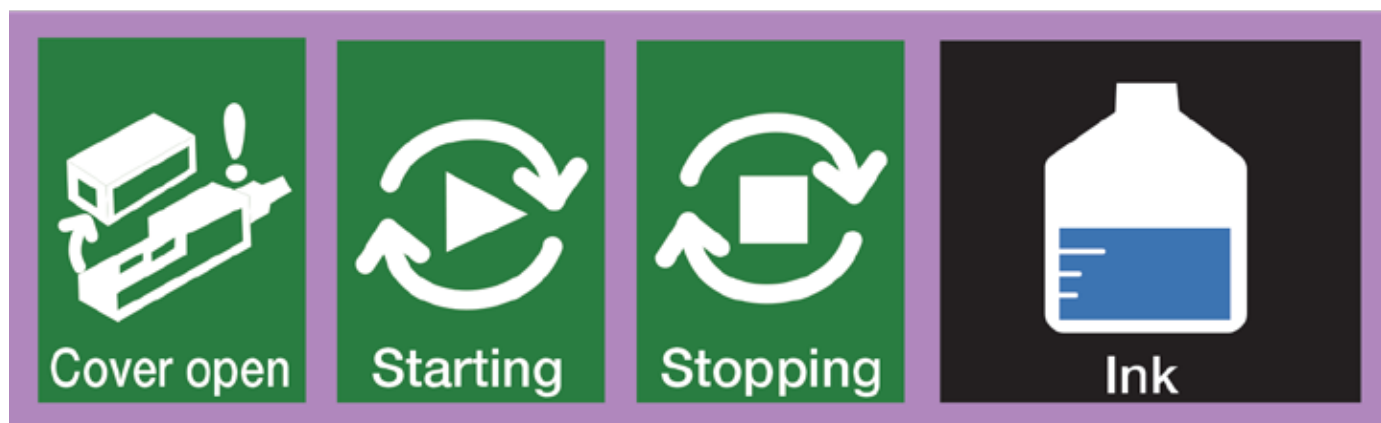
## Stor fleksibilitet

Printerskærmen er designet med fleksibilitet i tankerne. Med en konfigurerbar startskærm kan du vælge, hvilken information der er vigtig at vise til brugerne.

- Vælg den information, der er kritisk for dine produktionsbehov.

## Ikon-baseret display

En intuitiv skærm med ikonbaserede indikatorer gør det hurtigt at identificere maskinstatus og blækniveau.

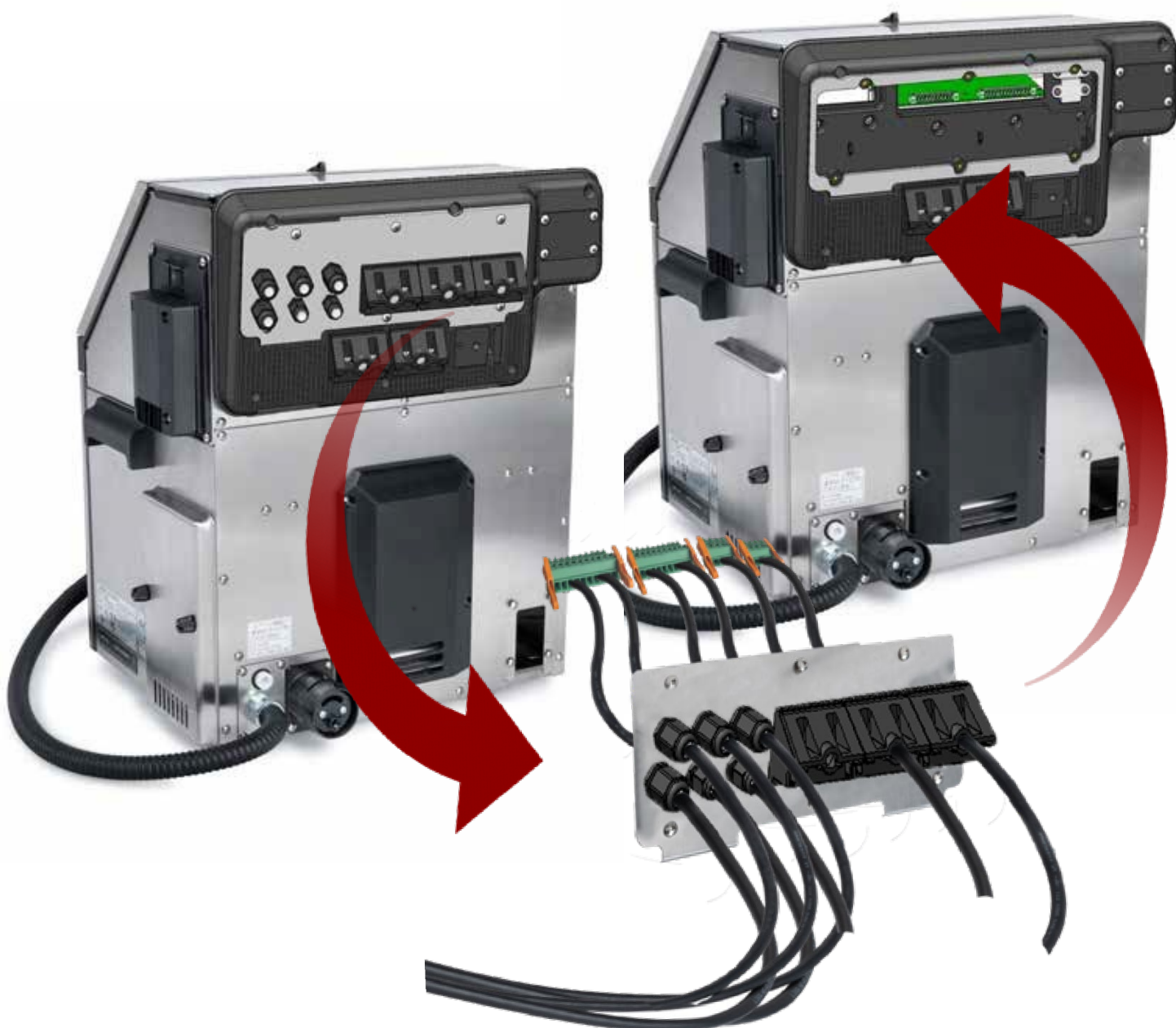


Velkendt touch-skærm i tablet-stil med swipe-funktion magen til smartphones og tablets.

# Hurtig skift til anden linie

## Nem, hurtig flytning til anden linie

Med Hitachis hurtige I/O-stik kan printeren hurtigt flyttes til en anden linie. Dette forhindrer tidskrævende fejl ved at forudkonfigurere I/O-routing på forhånd.



## Integration med moderne industri-protokoller

### Moderne kommunikationsprotokoller

Ved at anvende moderne åbne protokoller som OPC-UA er Hitachis printere forberedt for Industry 4.0/IoT. Denne åbne dataforbindelse gør Hitachi-printeren kompatibel med stort set enhver netværksplatform, uanset OS. Derudover er de nyeste UX-printere udstyret med Ethernet/IP, OPC-UA, Modbus og seriel RS-232.

EtherNet/IP

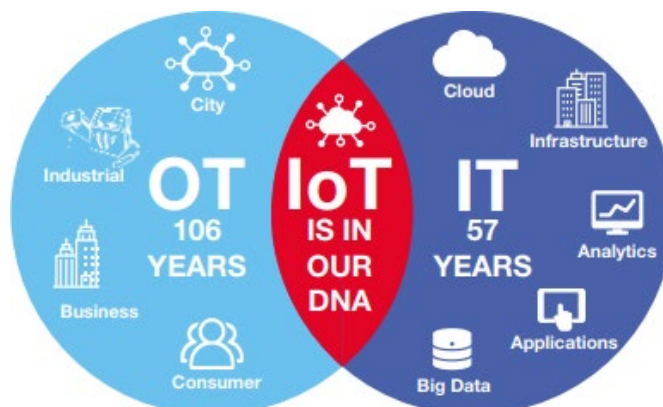
OPC UA

Modbus

### Bedre drift, kvalitet og transformation med IoT Analytics

Hitachi har årtiers erfaring og stor ekspertise inden for begge dele OT (driftsteknologi) og IT.

Inden for den industrielle arena udvikler vi datadrevne smarte fremstillings- og vedligeholdelsesløsninger, der hurtigt distancerer sig fra mere traditionelle metoder.

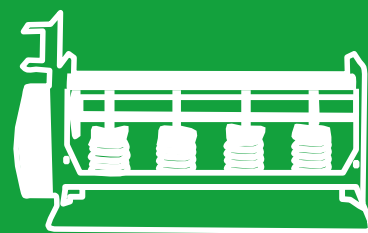


# Invester i en bæredygtig mærkningsfremtid

Hitachis vision er at være en climate change innovator. Vores mission er at løse miljøproblemer og opnå en højere livskvalitet gennem et mere bæredygtigt samfund.

## Bæredygtigt design

UX2-serien anvender innovativ og bæredygtig pumpeteknologi, der ikke kun sikrer høj driftsikkerhed og laver driftsomkostninger - den reducerer også VOC-udledning ved at begrænse mængden af luft, der suges ind i blækkredsløbet ved printheadet.



## MEK-fri blæk

Hitachis MEK-fri blæk er designet til at fungere med UX2-seriens printere. De udgør et bæredygtigt alternativ til standardblæk, der kan reducere hyppigheden af genopfyldninger og niveauet af udledning. Det vil reducere forbruget af blækpatroner med op til en tredjedel.



Vi arbejder for at skabe ressource-effektive, miljøvenlige mærkningsløsninger.



### Safe-Clean Station

Et sikkert driftsmiljø er vigtigt for alle produktionsmedarbejdere. Hitachi har skabt en innovativ automatiseret printhoved rensestation, der ikke kun holder operatører fri for væskeforurening, men også professionelt renser printhovedet med den minimale mængde væske. Det betyder betydelige tidsbesparelser og reduktion af spildvæske.



### Strømbesparende tilstand

Takket være pumpedesignet er printerens strømforbrug ved print allerede et af de laveste ved 73VA. Hitachi UX2-serien har dog også valg af strømsparetilstand, der enten dæmper eller slukker for touchskærmen efter 3 minutter, når den ikke bliver programmeret, hvilket reducerer elforbrug og CO2-fodaftryk.

# Printer Specifications

		UX2 UX2-D160W
Nozzle size		65µm
Max. number of print lines		up to 6 lines
Max. number of print characters		240 characters (option: up to 1,000 characters)
Font (Horizontal × Vertical)	4x5	1 to 6 lines (Short printhead option : up to 2 lines)
	5x5	1 to 6 lines (Short printhead option : up to 2 lines)
	5x8 or 5x7	1 to 4 lines (Short printhead option : up to 2 lines)
	9x8 or 9x7	1 to 4 lines (Short printhead option : up to 2 lines)
	7x10	1 to 3 lines (Short printhead option : 1 line)
	10x12	1 to 2 lines (Short printhead option : 1 line)
	12x16	1 to 2 lines (Short printhead option : 1 line)
	18x24	1 line
	24x32	1 line
	30x40	1 line
36x48	1 line	
Character height		2-10mm (optional short print head: 2.0-6.5mm)
Input device & display		WYSWYG design Display: 10.1" color TFT LCD, WSVGA(1024×600) Input device: Touch panel, input sound provided
Maximum print rate (character per second) (Font 4×5, space 1 dot, 1 line, 76.9kHz)		Up to 1,538 (option: up to 3,076)
Standard characters		Alphanumeric(A~Z, a-z,0~9), symbols(27) and space: Total 90
User pattern		200 patterns each for dot matrix (50 patterns for Free size)
Barcode print		code39, ITF, NW-7, JAN-13, JAN-8, code128/EAN128, UPC-A, UPC-E, GS-1 Databar
2D code printing		Data Matrix (Alphabet: 49 characters/Numericals: 98 characters), QR code (Alphabetical characters only: 61, Numbers only: 101), Micro-QR code (Alphabetical characters only: 11, Numbers only: 18)
Print functions		Calendar, Count, (Option: Shift code)
Message storage capacity		300 messages (option: up to 2000 messages)
Input signal		Print target detection, Printing stop, Rotary encoder pulse, Reciprocative printing, Remote control (Run, Stop, High-voltage ON/OFF, Reset), (NPN/PNP selectable)
Output signal		Print in progress or Print complete, Online (NPN/PNP selectable), Print ready, Fault, Warning (NPN only)
Customizable screen		✓
Animation guidance		✓
Safe-Clean-Station		Optional
Data interface		USB/RS-232 Converters at baud rates selectable up to 115,200bps
Ethernet communication		Modbus, EtherNet/IP, OPC-UA
Print head cable length / angle		4m (in-line/90 degrees)
Operating temperature range		0~50°C (1067K Ink)
Operating humidity range		30~90%RH (no condensation)
International protection		IP65
Power supply (Automatic voltage selection)		AC100~120/200~240V±10%, 50/60Hz
Dimension		460×425×534mm (Width×Depth×Height)
Approximate weight		27 kg (60 lbs)

EtherNet/IP™

OPC UA®

Modbus

ODVA™



## Salgskontorer

### Scanvaegt Systems A/S

Johann Gutenbergs Vej 5-9  
DK-8200 Århus N  
Danmark  
Tel. +45 8678 5500  
info@scanvaegt.dk  
www.scanvaegt.dk

### Scanvaegt System AB

Varlabergsvägen 16  
S-434 39 Kungsbacka  
Sverige  
Tel. +46 (0)31 709 07 07  
info@scanvaegt.se  
www.scanvaegt.se

### Scanvaegt System AS

Skjærvaveien 36  
N-1466 STRØMMEN  
Norge  
Tel. +47 9664 6700  
post@scanvaegt.no  
www.scanvaegt.no