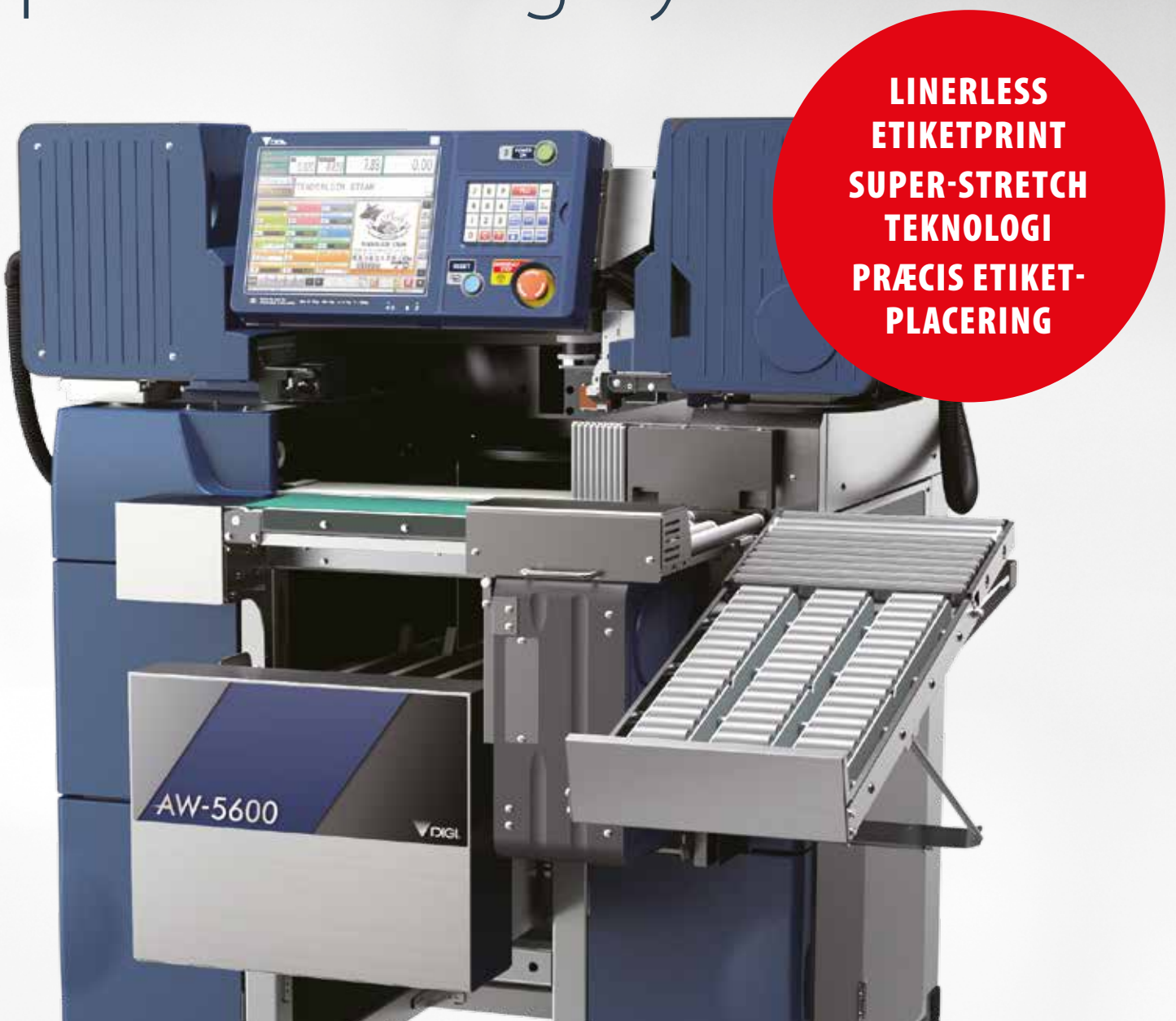


Digi AW-5600AT

Automatisk veje-, pakke- og prismærkningssystem



**LINERLESS
ETIKETPRINT
SUPER-STRETCH
TEKNOLOGI
PRÆCIS ETIKET-
PLACERING**

AW-5600AT er et effektivt system, der forenkler pakkeopgaven og reducerer de totale udgifter til forbrug og drift.

AW-5600AT er et kompakt og meget robust veje-, pakke og prismærkningsssystem, der forenkler pakkeopgaven og reducerer de totale udgifter til forbrug og drift.

Systemet anvender den smarte Super-Wrap Teknologi, som både forenkler pakke-operationen, reducerer filmforbruget og øger effektiviteten på samme tid.

Brugervenligt ekstra-stort 12,1" farve touch-screen

Preset-taster og taster for ofte-anvendte funktioner kan oprettes til hurtig adgang. Størrelse, farve og placering kan ændres og tilpasses arbejdsopgaverne. Etiket-tekst og -placering kan ses i Pre-view på skærmen, så fejl undgås. Ekstremt stor hukommelse giver plads til senere voksende behov for data.

Super-Stretch teknologi eliminerer tidskrævende efterjustering

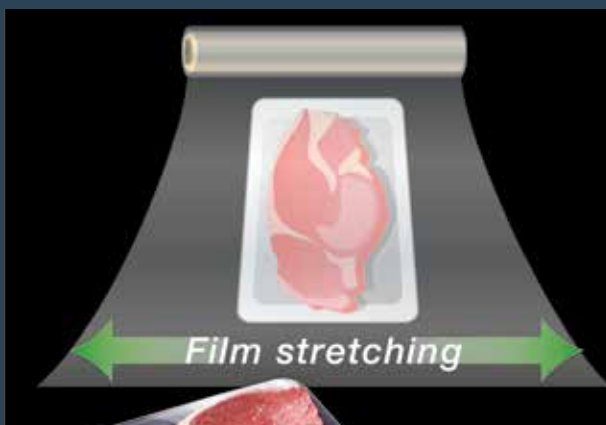
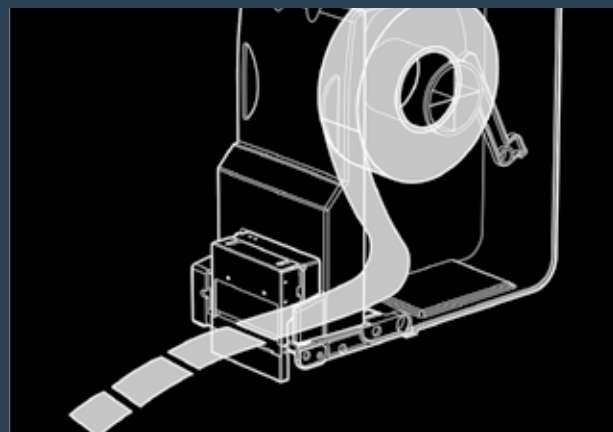
Den unikke Super-Stretch teknologi giver store besparelser på filmforbrug. AW-5600AT udmåler automatisk den mest økonomiske udnyttelse af pakkefilmen. Filmen strækkes til den nødvendige størrelse til at pakke varen - det betyder, at en filmrulle er tilstrækkeligt til de fleste bakkestørrelser.

Nyt thermoprinthoved med 80 mm printbredde og 300 dpi

Et nyt 300 dpi thermoprinthoved giver tydeligt og skarpt etiketprint. Printbredden på 80 mm gør det muligt at printe endnu mere information på større etiketter. En printkontrol-funktion forhindrer manglende dots.

Præcis etiketplacering

Systemets etiket-applikator sætter automatisk etiketten på bakken. Etikettens placering og vinkel kan programmeres på PLU-nr.





Flere printere

AW-5600AT kan udstyres med flere printere (option):

- Twin-printer
- POP-printer
- Bund-printer

Kompakt design

AW-5600AT har et kompakt design, der kun kræver ganske lidt plads og er nem at indpasse.

Let skift af film

Skift af film sker på maskinens front og tager kun ganske kort tid, så maskinen hurtigt er klar til brug igen.

NYHED: Linerless etiketprint

En helt ny dimension inden for pakke-/prismærkningsopgaver, der eliminerer etiketspild og øger fleksibilitet og fortjeneste.



Slut med tom pladsspild på store etiketter

Den automatiske etikettilpasning eliminerer uudnyttet plads og sørger for automatisk justering af etiketstørrelsen. Det reducerer udgifter til etiketpapir og gør de printede etiketter mere spændende.

Større fleksibilitet på etiketformater

Den automatiske saks klipper den færdigprintede etiket af en rulle med Linerless etiket-papir. Der kan printes varierende etiketlayouts og -længde på én og samme etiketrulle.

Tekniske specifikationer

| Pakning | |
|------------------|---------------------|
| Pakkestørrelse | bredder: 130-380 mm |
| | højde: 10-130 mm |
| | længde: 80-254 mm |
| Pakkehastighed | max. 36 pakker/min. |
| Antal filmruller | 1 rulle |
| Filmbredde | 300-450 mm |
| Film længde | max. 1.500 m |

| Vejning | | | |
|----------------|----------------|--------------|-----------------|
| Intervaltype | Multi-interval | | Single-interval |
| Vejekapacitet | max. 3/6 kg | max. 6/15 kg | max. 30 lb. |
| Deling | e=1/2 g | 2=2/5 g | 2=0.01 lb. |
| Veje-område | 20 g-6 kg | 40g-15kg | 0.20-20 lb. |
| Max. pakkekap. | 5 kg | 5 kg | 11 lb. |

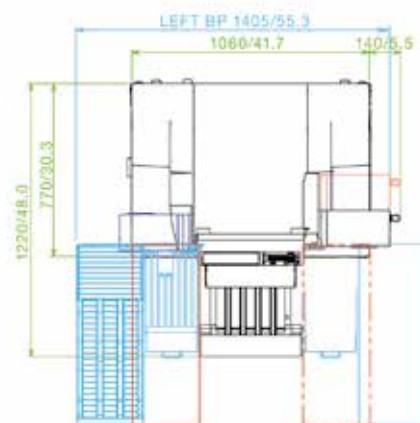
| Prismærkning | |
|--------------------|---------------------|
| Printertype | Thermo-printer |
| Printkvalitet | 12 dot/mm (300 dpi) |
| Printbredde | 40-80 mm |
| Printlængde | 28-120 mm |
| Etiketstr. | bredder: 40-80 mm |
| | længde: 28-120 mm |
| Etiket rulle diam. | max. 210 mm |
| Etiketbubin diam. | 76 mm |

| Operatørpanel | |
|---------------------|----------------------------------|
| Touch-screen | TFT LCD farve (12,1") |
| Tastatur | mekaniske taster og touch-screen |
| Huk. for prog.filer | 8,8 Gb |

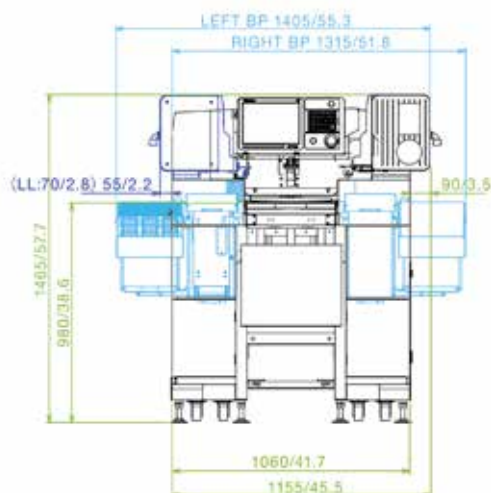
| Generelt | |
|----------------|-------------------------------------|
| Strømforsyning | 208/240V; 3-faset, 50/60Hz; 2,7kVA |
| Strømforbrug | 220-240V; 1Ø; 50/60Hz; 7,5A; 1,7 kW |
| Dimension | b1410 x d1535 x h1465 mm |
| Nettovægt | Ca. 400 kg (model m/1 printer) |
| Luftfugtighed | 90% RH (max.) uden kondensering |

| Optioner | |
|-------------|-------------|
| POP-printer | POP-printer |
| Printer 2 | Printer 2 |
| Bundprinter | Bundprinter |

Top view



Front view



Side view

