

Botek B6000 og B5001

# Effektiv styring og driftssikker datahåndtering



BOTEK B6000 er en robust, fleksibel og meget avanceret vægt, der er designet til at imødekomme kundernes krav til fleksible løsninger i helt forskellige miljøer og anvendelsesområder.

Botek 5001 sikrer at tømningsinformationer fra køretøjet håndteres på en sikker måde.



**FLEKSIBEL  
DRIFTSSIKKER  
EFFEKTIV**

## Botek B5001: Driftssikker datahåndtering

Botek B5001 er en styreenhed, som er designet til at bringe pålideligheden af vores systemer yderligere et niveau op. Alt veje- og RFID-udstyr tilsluttes til enheden og er styret af softwaren Helios.

Fordelen ved B5001 er, at vi kan forbinde vores systemer dynamisk til det system, som kunden benytter og foretrækker.

Uanset om kunden har et eksisterende system baseret på Windows eller Android, så sikrer vi, at tømningsoplysninger fra din bil håndteres sikkert.

Sammen med styringssoftwaren Helios med Helios Web klient kan kunden endda se tømningsoplysninger fra det pågældende køretøj direkte i browseren.

Enheden logger på alle de nødvendige oplysninger fra det monterede udstyr og er et virkningsfuldt værktøj, når du vil foretage fejlfinding eller verificere, at udstyret fungerer korrekt.

## Botek B6000: Effektiv styring

Vægten er i sin enkleste udformning beregnet til statisk vejning med en eller flere vejningsplatforme. En hældningsmåler og instrumentets avancerede hældningskompensation giver mulighed for mobil vejning. Med et accelerometer får man adgang til dynamiske funktioner, der giver endnu flere anvendelsesområder. Det unikke ved dette instrument er, at de ovennævnte fire anvendelsesområder er indeholdt i et og samme instrument.

For at give ekstra valgmuligheder, er der ikke noget indbygget display. Kunden kan selv vælge om han vil vise vægten på en PC via VGA eller Ethernet, alternativt en touchscreen.

Instrumentet opfylder alle krav ifølge R51 (MID) og R76 (EN-45501).

# ROBUST FLEKSIBELT AVANCERET

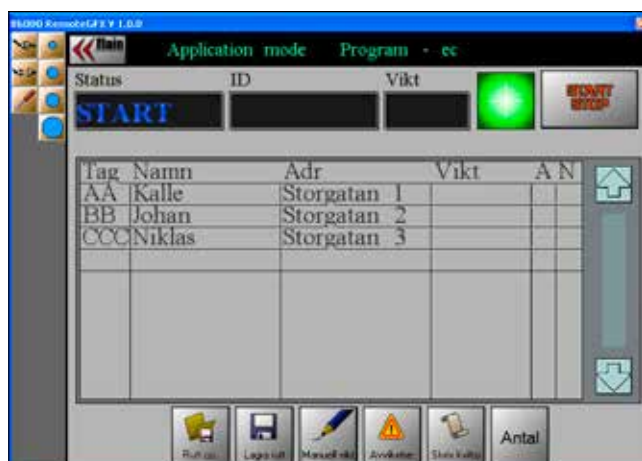


BOTEK B6000 er en robust, fleksibel og meget avanceret vægt, der er designet til at imødekomme kundernes krav til fleksible løsninger i helt forskellige miljøer og anvendelsesområder.

## Indbygget PC med plads til brugerdefinerede applikationer

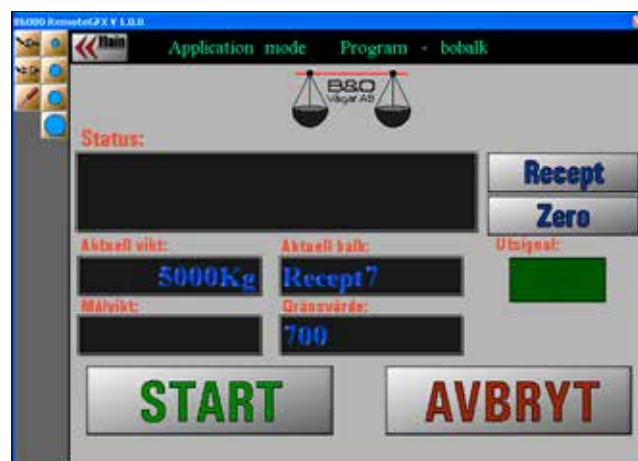
En RISC-processor med Linux-baseret operativsystem, sammen med hukommelsen inkluderet i instrumentet tillader brug af brugerdefinerede programmer.

Fra brugergrænseflade til standardvejning, er det let at gå til programmet. Her er nogle eksempler:



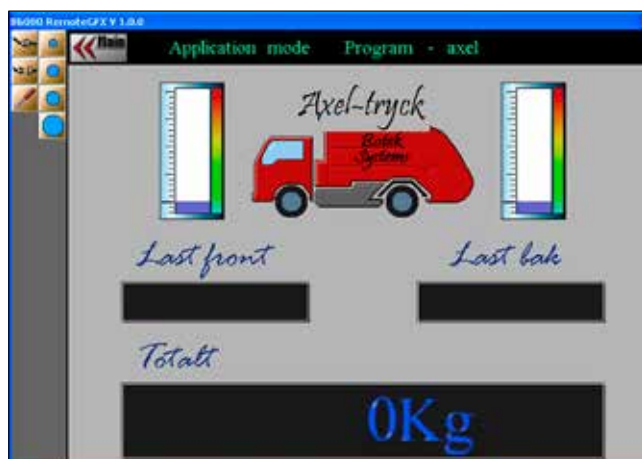
### Anvendelse: Botek Collector Embedded

Hjælper brugeren til at holde styr på dine aftaler om udførelse af tømninger eller leverancer på en rute.



### Anvendelse: Processtyring

Indeholder dosering og tilpassede regnefunktioner.



### Anvendelse: Akseltryksmåling



### Anvendelse: Tara-register

Hjælper brugeren til at holde styr på forskellige lastholdere, såsom et køretøj med en container.

# Markedsledende leverandør

Scanvaegt Systems A/S er en dansk-ejet virksomhed, der blev etableret i 1932. Vi udvikler, producerer og forhandler komplette brovægtsløsninger til vejning, registrering, data-opsamling og kontrol samt mobilvejesystemer til vejning, registrering og optimering af affaldsindsamling. Scanvaegt Systems vægtprogram omfatter også automatiske vejesystemer samt en lang række industrivægte. Scanvaegt Systems A/S beskæftiger ca. 200 medarbejdere og har hovedkontor beliggende i Århus, salgs- og servicenet i Danmark, datterselskaber i Norge, Sverige, Tyskland og Polen samt forhandlere i en række andre lande.

## Den komplette samarbejdspartner

Service og support er vigtige faktorer i enhver fremstillingsvirksomhed og nøgleord for os. Derfor stiller vi omfattende service- og support-ydelser i form af forebyggende vedligeholdelsesaftaler, uddannelse og instruktion, installation, reservedele, hotline support, software service og verifikation, til rådighed for vores kunder i hele landet.

