

ScanCut 225 PortionCutter

Stykk skjæring - utviklet til toppnivå



**STØRRE
HASTIGHET
BEDRE OVERSIKT
USLÅELIG
NØYAKTIGHET**

Med en skjærefrekvens på opptil 2 ganger 2 170 slag i minuttet er den nye ScanCut 225 PortionCutter den mest moderne høyhastighets skjæremaskin for produksjon av nøyaktig, fast stykkvekt av fersk og benfri fisk, fjørfe og kjøtt - og for optimalisering av kapasitet og utbytte.



**DEN EKTE
STYKKSJÆRER**

ScanCut 225's høye hastighet og ekstreme presisjon er resultat av et avansert system som er blitt trimmet til perfektjon.

Overlegen Stykkskjæring

Den nye ScanCut 225 PortionCutter er den mest moderne høyhastighets skjæremaskin, som skjærer produkter til en nøyaktig, fast vekt med høy hastighet. Den bidrar den til å redusere skjære tap og opprettholder derved en høy avkastningsprosent. Den er utformet til å skjære fjørfe og fisk og kan enkelt tilpasses en sammensatt produksjonslinje.

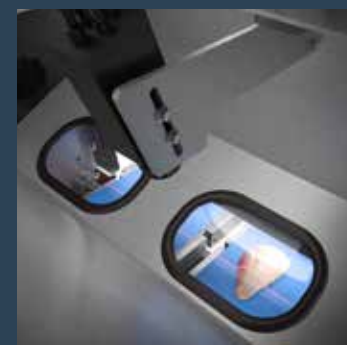
En "ekte" stykkskjærer

Den første stykkskjæreren var opprinnelig utformet av selskapet Norfo, senere Scanvaegt, der utviklerne av den nye ScanCut PortionCutter fikk sin teknologiske erfaring og innsikt. Siden den gang har vi beholdt vår markedsledende posisjon som produsent av den verdenskjente PortionCutter slik vi kjenner den i dag.

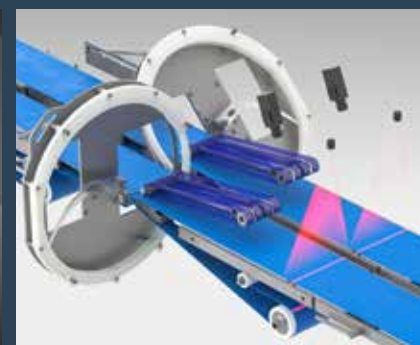
Avansert teknologi gir uslåelig nøyaktighet

Den høye hastigheten og ekstreme presisjonen til ScanCut 225 er resultat av et sammensatt system som er blitt trimmet til perfektjon. Våre erfarne utviklere har oppnådd den toppmoderne maskinen ved å kombinere det beste fra alle nye teknologier og har maksimert ytelsen.

Ved hjelp av et høyoppløselig 250 Hz kamera, avansert servo-teknologi, et presist lasersystem og et avansert programvare-system til beregning av produktets tetthet og konvertering av produktdataene til skjærespesifikasjoner, kan ScanCut håndtere skjærefjobber med enestående hastighet og presisjon.



Precist kamera-laser skannings-system



Avansert teknologi maksimerer utbytte



Sannsynligvis den raskeste stykkskjæren...

Med en skjærefrekvens på opptil 2 ganger 2 170 slag i minuttet er den nye ScanCut 225 PortionCutter den mest moderne høyhastighets skjæremaskin for produksjon av nøyaktige, fastvektportjoner av fersk og benfri fisk, fjørfe og kjøtt - som samtidig minimaliserer avfall og maksimerer utbytte og profit.

Flere skjæreprogrammer

ScanCut 225 har et stort utvalg av programmer som er skreddersydde til å skjære fisk, fjørfe og kjøtt på den mest moderne måten. Det mest brukte programmet er programvaren for optimalisering som sikrer høyt utbytte ved å tilpasse skjæremønsteret til den enkelte størrelsen av hvert produkt. Når produktet er blitt skannet, beregner datamaskinen umiddelbart hvordan produktet skal skjæres, og maskinen begynner å kutte produktet inn i stykker som alle er presise innenfor sin spesifisering.

Brukervennlig betjening

ScanCut 225 drives av en multi-kontroller med en brukervennlig MMI berøringsskjerm som er plassert foran på maskinen. Her kan produksjonsteamet håndtere programmene og forhåndsprogrammene ved ganske enkelt å taste inn verdier og spesifisering for det gitte sluttproduktet. Alle programmene kan lagres i databasen slik at de er klare til bruk, så programmene kan endres med et klikk.

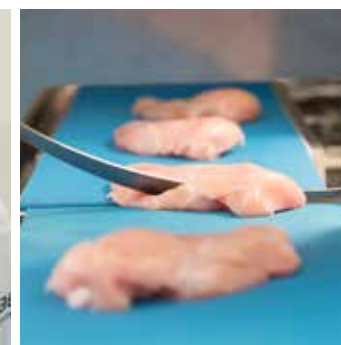
Intelligent knivdesign

Kniven er montert inn i en kniv-ring som skjærer i en 360 graders sirkel hver gang den slår. Ved skjærepunktet finnes det en liten åpning mellom de to beltene som kniven kan passere gjennom.

Kniven kutter med en utrolig høy hastighet som gir minimal effekt på produktet. Kniven er laget av herdet stål og er ekstremt smal og litt buet slik at den forhindrer produktet fra å gli på beltet, og dette sikrer rene kutt.



Brukervennlig 15,6" MMI berøringsskjerm



Intelligent knivdesign

Rent 45° snit



Uslåelig kapasitet

Den ekstreme kapasiteten på opptil 2 170 slag i minuttet oppnås gjennom et finjustert system som består av et høyoppløselig 250 Hz kamera, den mest presise servoteknologi og de raskeste prosessorer. Dette - i kombinasjon med den avanserte programvaren som er utviklet av et team av programvaredesignere - gir en skjærepresisjon og hastighetsytelse som aldri før er blitt sett. Dette reduserer avfall og gir et betraktelig større utbytte.

1 Minimalt tap ved skjæring

Det er vanskelig å skjære ferske produkter uten tap. Men måten ScanCut er utformet på, har ført til et absolutt minimum. Kombinasjonen av svingrullens ekstremt korte diameter, den smale åpningen mellom de to beltene, den 1½ mm tynne kniven og den høye skjærehastigheten reduserer tapet betraktelig og forhindrer samtidig oppbygging av rester i maskinen.

2 Maksimal produktkontroll

Nøyaktig skjæring av ferske produkter under forutsetning av høy hastighet som holder produktet fast og stabilt når kniven treffer. Dette er mulig med produktholderne til ScanCut 225 som med sitt helt nye design gir maksimal kontroll over produktet.

Ikke bare holder produktholderne produktene - de overfører dem også videre med en hastighet som er synkronisert med hastigheten til transportbeltet og kniven. Produktene holdes uten at de trykkes ut av fasong da dette ville forstyrre data-maskinens beregninger.

Dette garanterer den høyeste presisjon og skjærekvalitet.

3 Fleksible skjærevinkler

Kniv-ringen på ScanCut har et innovativt design som gjør at skjærevinkelen kan justeres raskt og enkelt. Kniv-ringen kan justeres i fire ulike vinkler - f.eks. 45, 60, 75 og 90 grader. Disse vinklene kan defineres på forhånd og eliminerer dermed ytterligere manuelle justeringer av kniv-ringen. Denne funksjonen garanterer at kniven alltid er innstilt i den nøyaktige vinkelen samt at det blir enkelt å endre fra en vinkel til en annen.

På ScanCut med doble baner kan de to kniv-ringene stilles inn enkeltvis - dvs. en med vinkel på 45o og den andre på 90o. Dette gjør det mulig å kjøre to forskjellige skjæreprofiler samtidig.

4 Automatisk beltejustering

Ved skjærepunktet finnes en liten åpning mellom de to transportbeltene som kniven passerer gjennom. Når knivens vinkel endres, må avstanden mellom beltene justeres tilsvarende. Dette gjøres halvautomatisk av ScanCut 225, og slik elimineres manuell justering og korrekt avstand mellom beltene sikres.

5 Stødig, hygienisk design

ScanCut 225 har et svært stødig og samtidig enkelt design, med glatte overflater som reduserer risikoen for at rester setter seg fast på innsiden av maskinen. De solide servo-motorene er hermetisk lukket i tette kabinetter i et IP65-miljø. Motoren som er vannkjølt, eliminerer behovet for uhygieniske luftkjølingsrør inne i maskinen.

Alle metalloverflater som har direkte/indirekte kontakt med produktene, er laget i rustfritt stål AISI 303/304. Alle plastdelene er godkjent for matkontakt.

6 Som et alternativ kan Scancut 225 monteres med spesialføtter med en særskilt hygienisk design. Den "ytre" delen av disse føttene har en helt glatt overflate uten skruvegjenger som hindrer at rester setter seg fast.

7 Effektiv rengjøring

Det er meget enkelt å forberede ScanCut 225 for rengjøring da hele kabinettet er topp-festet og kan tippes opp, og dette gir fri tilgang fra alle sidene av maskinen. Den åpne transportøren gir full tilgang, alle belter og kniver kan fjernes med svært liten innsats og transportørplatene under beltet kan tippes opp i vertikal posisjon.

8 Dette gir full tilgang til alle deler slik at maskinen kan spyles grundig innvendig. Utformingen er slik at alt vann og rester renner ned til bunnen av maskinen og ut gjennom et hull, ut på gulvet eller i et avløp.

9 Plassbesparende, fleksibel design

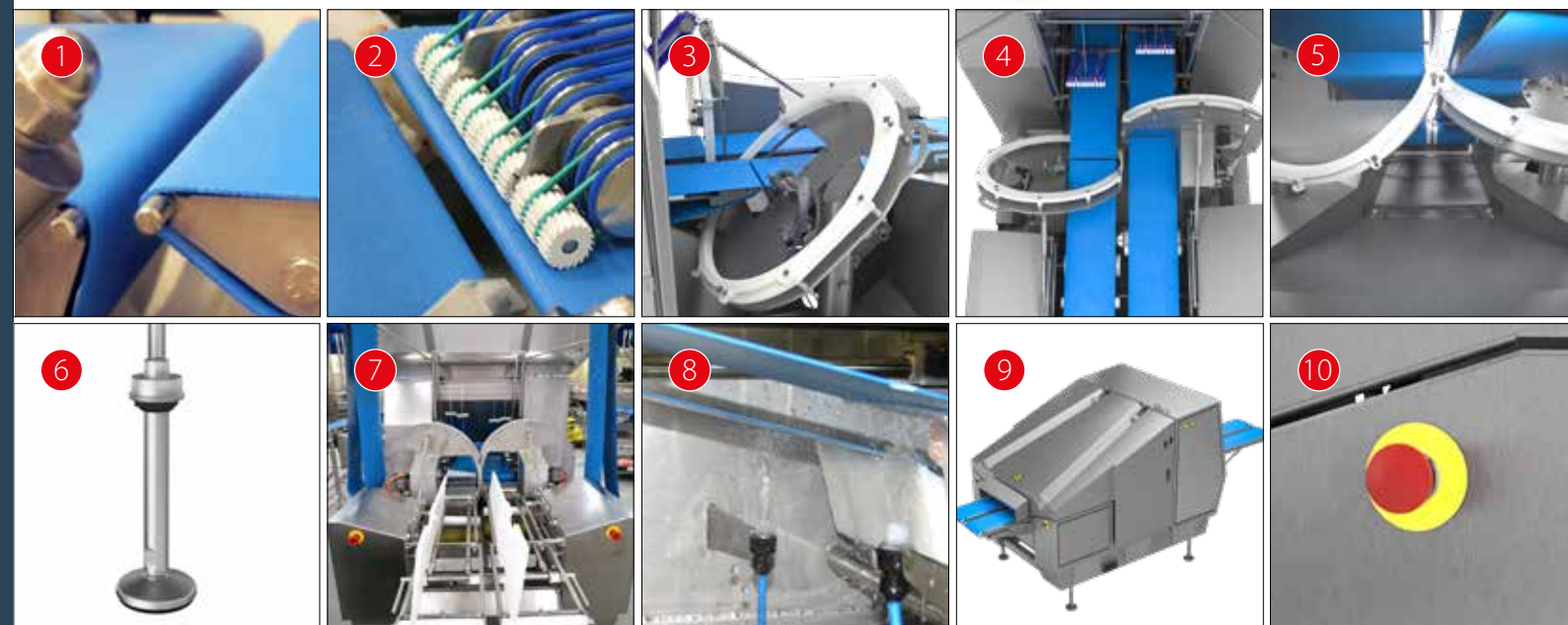
Til tross for at ScanCut 225 er en maskin med høy kapasitet, tar den liten plass. Stykkskjæreren har et svært kompakt design og et begrenset plassbehov på kun 1 900 x 1 380 mm. Dette - i kombinasjon med den fleksible justeringen av både produksjonshøyden og innmatingshøyden - gir en enkel og jevn integrering i eksisterende produksjonslinjer.

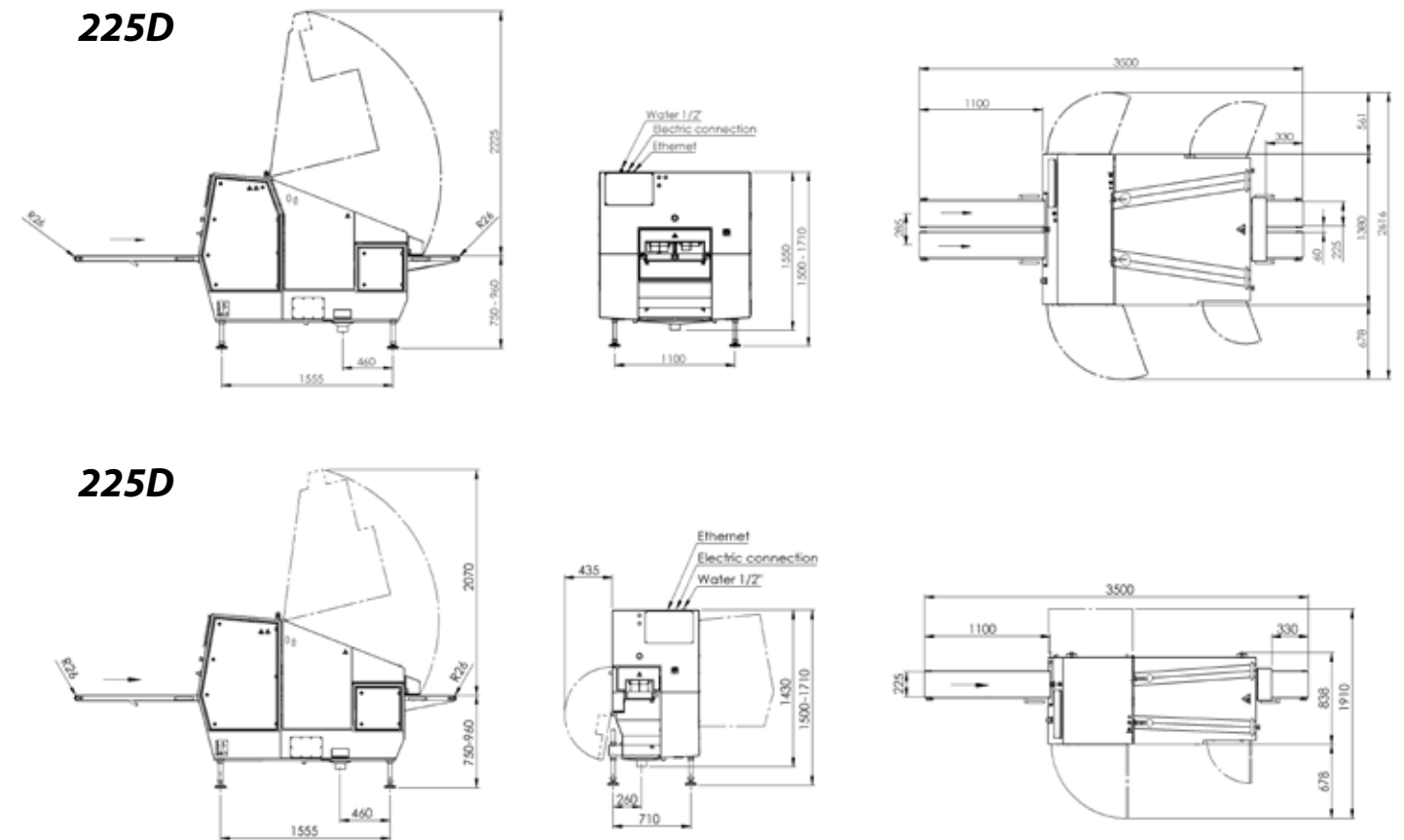
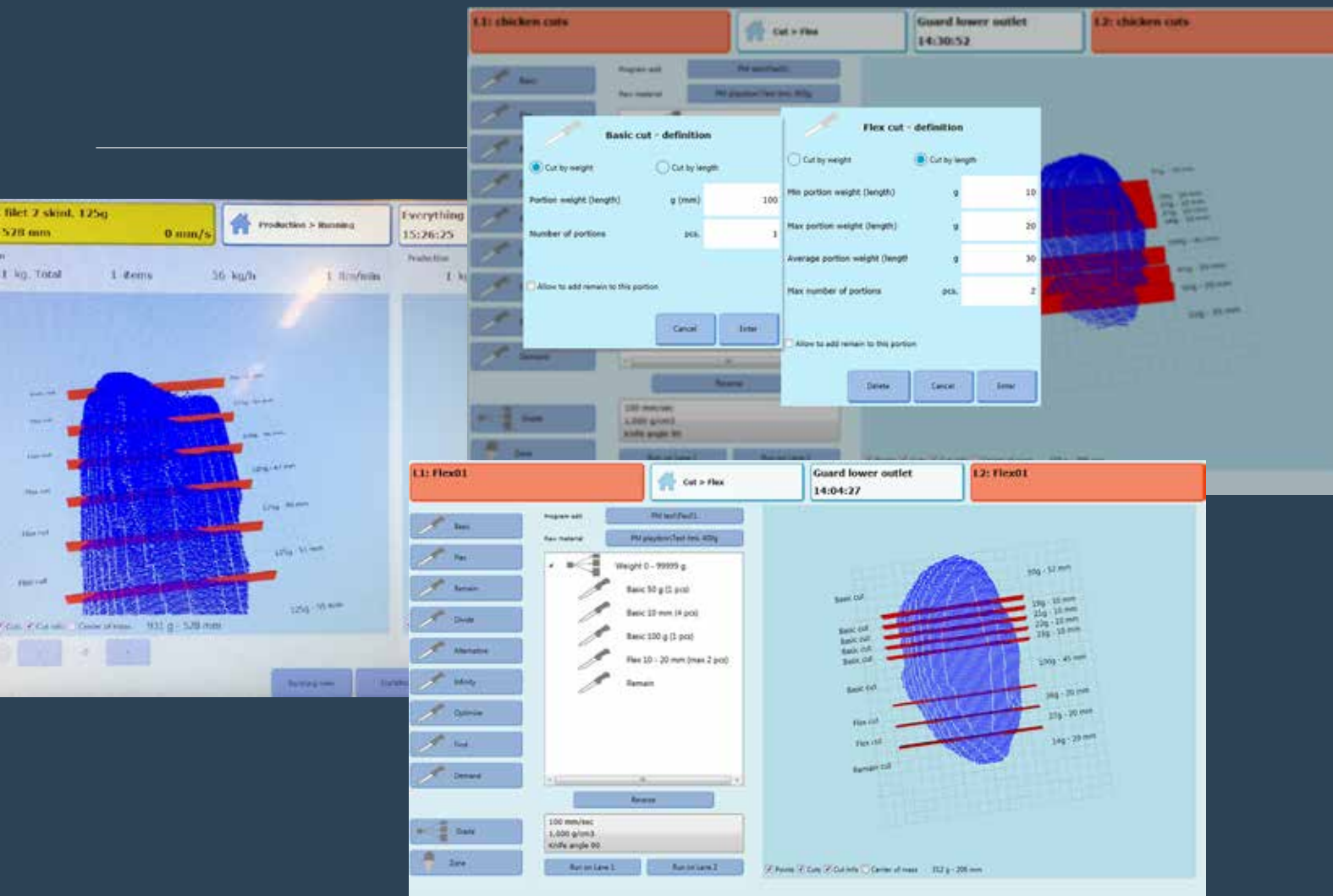
10 Sikkerheten først

Under skjæreplassen gis det ikke tilgang til knivene - maskinen vil stoppe umiddelbart hvis maskinen åpnes. I nødsfall er tre stoppknapper plassert i lett tilgjengelige posisjoner på begge sider av maskinen.

OVERLEGNE FUNKSJONER

Den nye ScanCut 225 PortionCutter er den optimale løsningen til automatisk presisjonskjæring av ferskt kjøtt, fisk og fjørfe.





Brukervennlig MMI

ScanCut opereres ved hjelp av den store 15,6\"/>

Når et program settes opp med et nytt produkt, vil MMI gi en forhåndsvisning av det aktuelle produktet for operatøren og presenterer utbyttet av produktets skjæremønster. Alle de tekniske spesifikasjonene konverteres og vises i illustrasjonen av produktet.

Det er også svært enkelt å sette opp et nytt eller endre et program som er forhåndsprogrammert, ganske enkelt ved å gå gjennom de definerte skjæreområdene og taste inn verdiene og spesifikasjonene til det nye produktet.

Systemet genererer automatisk et bibliotek med alle produktets programmer lagret i databasen, og dette gjør det enkelt å skifte fra et program til et annet.

Kvalitetskontroll med tilbakemelding

ScanCut 225 kan utstyres med et kvalitetssikringssystem som vil sikre at kalibreringen er korrekt og at produkt-tettheten justeres på basis av standardavvik og gjennomsnittlig vekt.

Ved hjelp av tilfeldig kvalitetskontroll vil en Scanvaegt 1205/SV10C benk-vekt og programvaren PlusFlex registrere og dokumentere vekten på et oppskåret produkt som tas ut for prøvetaking. Nå kan ScanCut 225 brukes til å justere produkt-tettheten ved å bruke den aktuelle produktvekten sammenlignet med målvekten.



Tekniske spesifikasjoner

MMI Operatørskjerm	15,6\", berøringsskjerm 16/9
Konstruksjon	Rustfritt stål AISI 303 / 304
Modellversjoner	ScanCut 225D: dobbel bane ScanCut 225R: enkel bane
Maks. skjærehastighet - per bane	2 170 kutt/minutt
Maks. beltefastighet	700 mm/sek
Temperatur område	0-20° C
Produkt-dim	
Maks. produktlengde	Opptil 830 mm
Maks. produkthøyde	80 mm
Dimensjoner	
Belte-/produksjonshøyde:	750-950 mm
Beltebredde:	225 mm
Innmatingsbelte - standard lengde	1 100 mm
Dimensjoner L x B x H:	3 500 x 1 280 x 1 600 mm
Vekt	Dobbel bane 930 kg - Enkel bane 730 kg
Forsyning	
Strømforbindelse	3*380-480V+PE 3*16A
Vannforbindelse	1/4"

Markedsledende leverandør

Scanvaegt Systems AS er en dansk virksomhet, som ble grunnlagt i 1932. Virksomheten utvikler, fremstiller og markedsfører veieanlegg, etiketteringslinjer, inspeksjonsutstyr, tilhørende IT-systemer og sporbarhetsløsninger.

Scanvaegt Systems har en medarbeidergruppe på cirka 200 ansatte. Virksomheten har hovedkontor i Aarhus, Danmark, og datterselskap i Norge, Sverige, Tyskland, Polen og distributører i en rekke andre land.

Den komplette løsningspartner

Service og support er vesentlige faktorer innen alle former for produksjonsvirksomheter og er nøkkelord hos oss. Derfor yter vi omfattende service og supportmuligheter til kundene våre.

Scanvaegts servicepakke omfatter forebyggende vedlikehold, opplæring og instruksjon, installasjon og reparasjon, reservedeler, hotline & online support og programvare-service.

